



EL CIRC

*La Fórmula 1
de l'Antiguitat*



EL GRAN ESPECTACLE DE TÀRRACO EREN LES CURSES DE CARROS QUE SE CELEBRAVEN AL CIRC

Aquest recinte te l'has d'imaginar com una gran pista allargada, amb grades als dos laterals.

En un dels extrems hi havia les quadres o els càrceres, des d'on sortien els carros, i a l'altre, una capçalera amb forma de mig cercle. Era en aquests punts de gir on els corredors patien més xocs o caigudes (naufragia), a causa de la velocitat.

LA XIFRA

El Circ de Tàrraco feia uns 325 metres de longitud. És la distància que hi ha des de la capçalera, on ets ara, fins a la porta de l'Ajuntament, a l'altre extrem de la plaça de la Font.

El Circ de Tàrraco tenia capacitat per a unes 25.000 persones, el doble que l'Amfiteatre. Les curses es feien amb carros estirats per cavalls, i podien durar un dia sencer. Els corredors eren famosos i tenien grups de seguidors. A més, dins del recinte hi havia tavernes i llocs per fer apostes. El Circ era la Fórmula 1 de l'antiguitat!

El Circ de Tàrraco era molt gran, però ara no el veiem sencer, perquè, amb el pas dels segles, les persones que van venir després van aprofitar-ne el material i l'espai per construir habitatges i comerços. Per sort, encara es conserven algunes parts importants del recinte, com les que estàs a punt de veure (voltes, accessos i grades). La resta, les hauràs d'imaginar.



Abans d'entrar, escaneja el codi QR de l'aplicació gratuïta Imageen Tarraco i veuràs com era el Circ i l'espai que ocupava a la ciutat.





EL TEST

Fes la visita al Circ i respon a les preguntes.

1. Com es deia la pedra amb què es van construir les escales d'accés al visorium o plataforma sobre les grades?

- a. Granit
- b. Marbre
- c. De Santa Tecla

2. Les entrades del Circ eren...

- a. Gratuïtes
- b. De pagament
- c. Per sorteig

3. Qui podia passar per la porta de Sant Hermenegild?

- a. Els carros i les persones
- b. Només les persones
- c. Ningú, era una via tancada

4. Per a què servien les obertures del sostre que es veuen, ara tapades, a la volta llarga?

- a. Per recollir l'aigua de la pluja
- b. Per fugir en cas d'incendi
- c. Per deixar-hi passar la llum

5. On portaven les escales que es conserven al final de la volta llarga?

- a. A les tavernes
- b. A les grades
- c. A la sortida



TROBA ELS AURIGUES

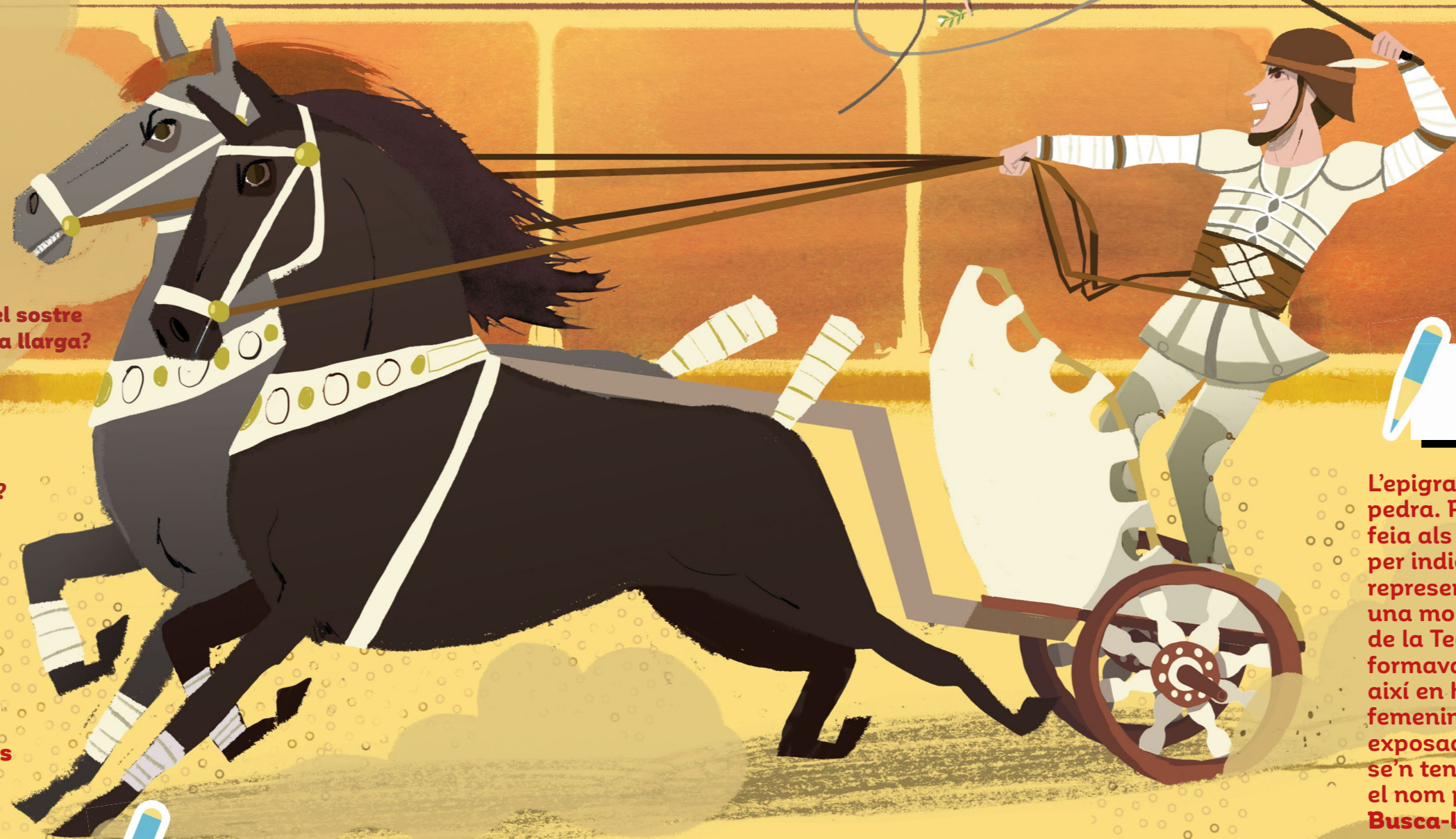
Busca en aquesta sopa de lletres els noms dels dos aurigues que van competir al Circ de Tàrraco.

F E M S R I U O
 F U S R R T A S
 O T S L A O R F
 P Y V C L P R T
 D C E A U D E A
 A H A L E S M T
 M E A U R D Q A
 L S E I Y E T P



BUSCA L'INTRÚS

En aquest dibuix hi ha un element que no és de l'època romana. A veure si el trobes!



DIBUIXA LA TECLETA

L'epigrafià és l'escriptura en pedra. Per exemple, la que es feia als pedestals de les estàtues per indicar qui era la figura representada. Si vols veure'n una mostra, ves fins a la volta de la Tecleta. Aquesta galeria no formava part del Circ. S'anomena així en honor a l'escultura femenina de marbre que hi és exposada. Com que, d'ella, no se'n tenia epigrafià, li van posar el nom popular de *La Tecleta*. Busca-la i fes-ne un dibuix.



RELACIONA

Els romans associaven les curses de carros, la forma del recinte i els que hi participaven amb diversos elements naturals i del calendari. Ets capaç de relacionar-los?

- Arena
- Carros
- Mesos de l'any i signes del zodíac
- El Sol
- La Terra
- Estacions de l'any
- Dies de la setmana
- 7 voltes a la pista
- 4 colors de les esquadres
- 12 carros participants



ENCERCLA ELS COLORS

Les esquadres que competien al Circ s'identificaven amb quatre colors. Esbrina quins eren i encercla'ls.





ABANS DE MARXAR...

La visita et portarà fins a la torre del Pretori. La van construir els romans, i més endavant va ser una residència medieval.

En aquest espai, s'hi conserven tresors com el sarcòfag d'Hipòlit, que es va recuperar del mar. A veure si el trobes!

Després, puja fins a la sala gòtica, on hi ha una maqueta de Tarragona al segle XV dC. Mira-la amb atenció i sabràs què van fer els habitants de l'edat mitjana a l'arena del Circ.

A continuació, enfila't per unes escales de caragol fins al terrat de la torre. El que hi trobaràs és espectacular: una panoràmica de 360 graus sobre la ciutat!

Ets capaç de localitzar aquests edificis?

Les grades del costat septentrional del Circ (al carrer de l'Enrajolat)

L'Ajuntament de Tarragona

La Catedral

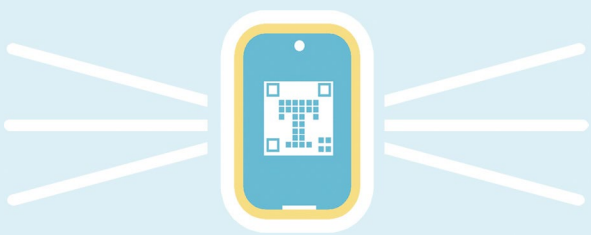
L'antic call jueu

El fortí de la Reina

La platja del Miracle

L'Amfiteatre

La torre de Morenes



FES-TE UNA FOTO I COMPARTEIX-LA

Fes-te una foto al Circ.

Després, comparteix-la a les xarxes amb l'etiqueta #TarragonaEnFamilia

Solucions: Sopa de lletres: Fuscus i Eutyches · Test: 1.c; 2.a; 3.a; 4.c; 5.b
Simbologia del Circ: Arena-Terra; Carros-Sol; 7 voltes a la pista-7 dies de la setmana; 4 colors de les esquadres- 4 estacions; 12 carros participants-12 mesos de l'any i 12 signes del zodíac.