



LA PART ALTA

*Descobreix el
centre històric*



A Tarragona, del centre històric, en diem la Part Alta, perquè es correspon amb la zona més elevada de la ciutat. Per conèixer la Part Alta, hauràs d'enfilarr carrers que fan pujada o baixada, segons com t'ho miris. En aquesta zona hi ha alguns dels espais més emblemàtics de la ciutat, com l'Ajuntament, la plaça de la Font o el carrer Major. Visitar-ho és molt fàcil i agradable, perquè tot està molt a prop i la majoria de carrers són de vianants.

Vols veure castells?

Tarragona és una ciutat castellera. Tenim quatre colles, i dues tenen els seus locals d'assaig a la Part Alta: els Xiquets de Tarragona i la Colla Jove Xiquets de Tarragona.

Si hi passes per davant a les hores que estan assajant, potser podràs veure com ho fan.

Aquesta passejada comença a la plaça de la Font, on hi ha l'Ajuntament de la ciutat. Aquesta plaça és un punt de trobada, perquè hi ha molts bars i terrasses a l'aire lliure. Després de passar per la plaça dels Sedassos, enfilarem el carrer Major fins a la plaça de Santiago Rusiñol, més coneguda com a plaça de les Cols, perquè en època medieval s'hi feia un mercat de verdura. Aquesta plaça i les escales que pugen fins a la catedral són molt estimades pels tarragonins, perquè per Santa Tecla s'hi fan actes molt tradicionals.



Saps qui és l'artista Joan Miró? Segur que sí. Doncs bé, a Tarragona tenim una obra seva. És un tapís que Miró va confeccionar a partir d'una pintura, amb l'artista Josep Royo. Els tarragonins el tenim en molta estima, perquè és un dels tresors de la ciutat. El pots veure al Museu d'Art Modern de la Diputació de Tarragona, on també es mostren obres d'altres artistes del segle XIX al XXI.



En aquesta ruta també descobriràs qui és sant Magí, el patró de la ciutat juntament amb santa Tecla. Conta la llegenda que sant Magí va ser un ermità nascut a Tarragona, que es va retirar a viure a una cova de la Brufaganya, no massa lluny de la ciutat. Quan l'emperador romà Dacià va ordenar la persecució dels cristians, el va fer empresonar, però uns àngels li van obrir les portes i el sant va fugir. Els soldats romans el van empaitar i, quan el van trobar, estaven tan assedegats que li van demanar aigua. Sense gota de rancúnia, sant Magí va fer tres cops amb el seu bastó sobre una roca i en van sortir tres dolls d'aigua. Després de calmar-se la set, els soldats van matar el sant.





EL MAUSOLEU DEL REI

Entra al pati de l'Ajuntament, on hi ha el mausoleu del rei Jaume I, **observa'l bé i marca les opcions correctes:**

1. El mausoleu té forma de vaixell/casa/elefant.
2. La figura femenina sosté una copa/espasa/corona entre les mans.
3. A la part posterior del sepulcre hi ha un soldat/dimoni/àngel.
4. Al damunt de la tomba hi ha una/tres/vuit corones.
5. A cada lateral hi ha tres serps/papallones/àligues bicèfales.



ELS ATRIBUTS DE SANT MAGÍ

Ves fins al carrer del Portal del Carro, on hi ha la capella dedicada a sant Magí, patró de Tarragona. En aquest carrer, el sant hi és representat unes quantes vegades.

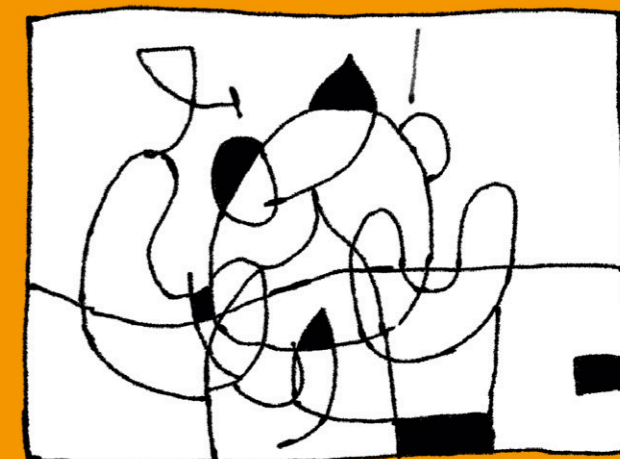
Observa'l bé i digues amb quin objecte se sol representar:

- Un bastó Un escut Una ampolla d'aigua



Entra al Museu d'Art Modern de la Diputació de Tarragona i ves fins a la sala on hi ha exposat el *Tapís de Tarragona* de Joan Miró i Josep Royo. Observa'l bé. Què hi veus? Miró hi va representar una nena amb els braços alçats que toca la lluna i un ocell.

Completa el dibuix del tapís amb els elements que hi falten. Quan arribis a casa, el pots pintar.



Al pis superior hi ha una sala dedicada a l'escultor Julio Antonio, on es mostren diversos treballs en bronze. Allà veuràs, per exemple, la maqueta del Monument als Herois de 1811 o el Cap del músic Richard Wagner. Aquesta peça de grans dimensions havia de formar part d'un monument que l'artista no va acabar mai.

Ves fins al fons de la sala i ordena en l'ordre correcte els materials que es fan servir per elaborar les escultures de bronze:

- Bronze Resina (cera)
 Escaiola Silicona



MARCA LA BANDERA

Observa la façana de l'Ajuntament i assenyala quina d'aquestes és la bandera de Tarragona.



Vine fins a la plaça dels Sedassos i troba, dibuixats a les parets:

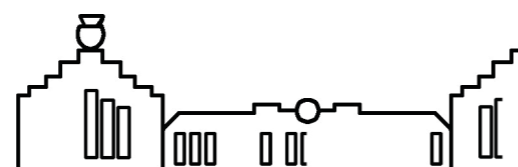
- Un gat negre
- Sis nanos de Tarragona
- Dos nens petits
- El pintor Carles Arola treballant
- La senyera
- Una gatera
- Una gàbia d'ocell amb la porta oberta
- Una àvia i un nen mirant per una finestra



LA SILUETA URBANA DE LA URV

A la plaça de l'Escorxador hi ha la seu central de la Universitat Rovira i Virgili.

Observa bé l'edifici, que abans havia estat un escorxador, i completa'n la silueta.



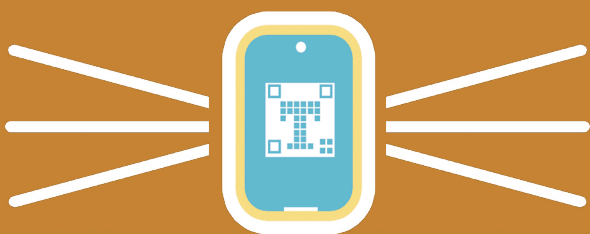
L'ENIGMA

Esbrina qui va ser Antoni Rovira i Virgili.

ABANS DE MARXAR...

Travessa el portal de Sant Antoni en direcció al passeig que queda fora de la muralla. Aquesta porta de l'antiga muralla està decorada amb l'escut del rei Felip V, ben custodiat per una parella de lleons ferotges. Fixa't també que, en aquesta part de la muralla, els ciutadans van obrir finestres al mur per fer-hi les seves cases.

Travessa el carrer i ves fins als jardins de Sant Antoni. Allà podràs jugar una estona i prendre la fresca a l'ombra d'un arbre monumental. Observa'l bé i esbrina de quina espècie és.



FES-TE UNA FOTO I COMPARTEIX-LA

Torna al lloc que t'hagi agradat més i fes-t'hi una foto.



Després, comparteix-la a les xarxes amb l'etiqueta **#TarragonaEnFamília**

Solucions: El mausoleu del rei: 1.vaixell; 2.corona; 3.àngel; 4.tres; 5.àligues bicèfales. Sant Magí porta un bastó. Materials de les estàtues de bronze: escaiola, silicona, resina (cera) i bronze.