

QUI ÉS EL NOSTRE VISITANT?

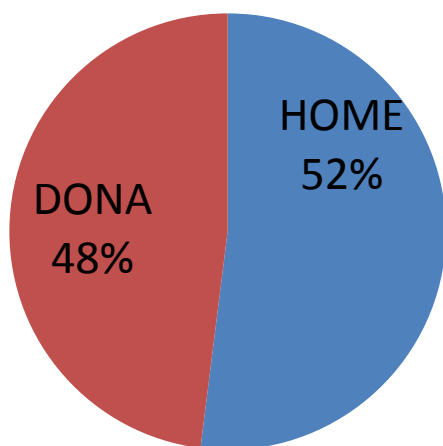
ESTUDI SOBRE LES CARACTERÍSTIQUES DE LA DEMANDA A TARRAGONA



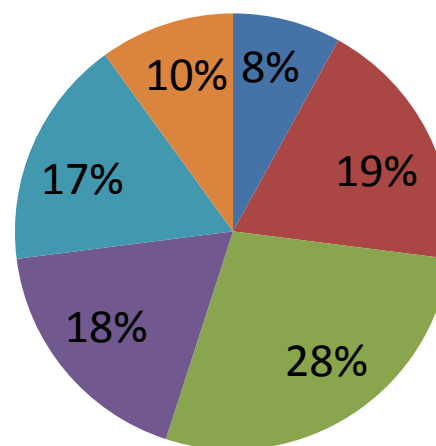
Novembre 2014

QUI ÉS EL NOSTRE TURISTA?

SEXE



EDAT



■ Fins 24 anys

■ 25/34 anys

■ 35/44 anys

■ 45/54 anys

■ 55/64 anys

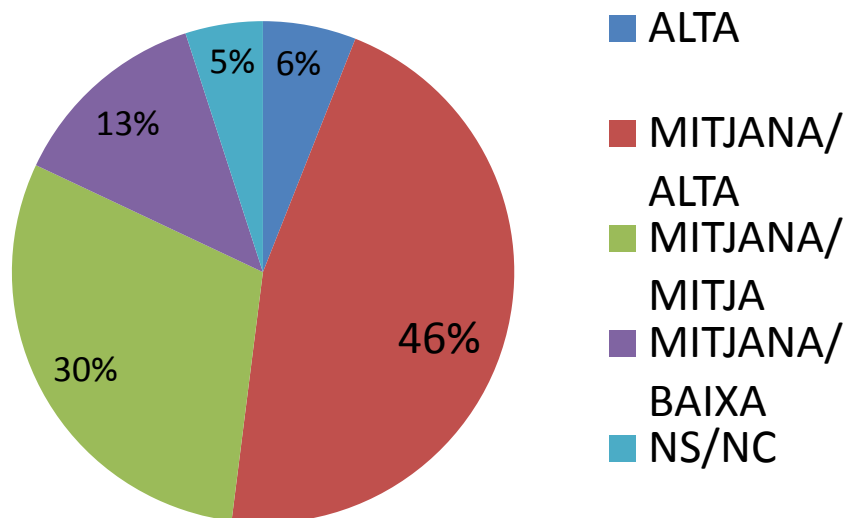
■ 65 o més

✓ El grup d'edat més freqüent de turistes el configuren, en un 28%, el grup de 35 a 44 anys

* dades abril – agost 2014

QUI ÉS EL NOSTRE TURISTA?

CLASSE SOCIAL

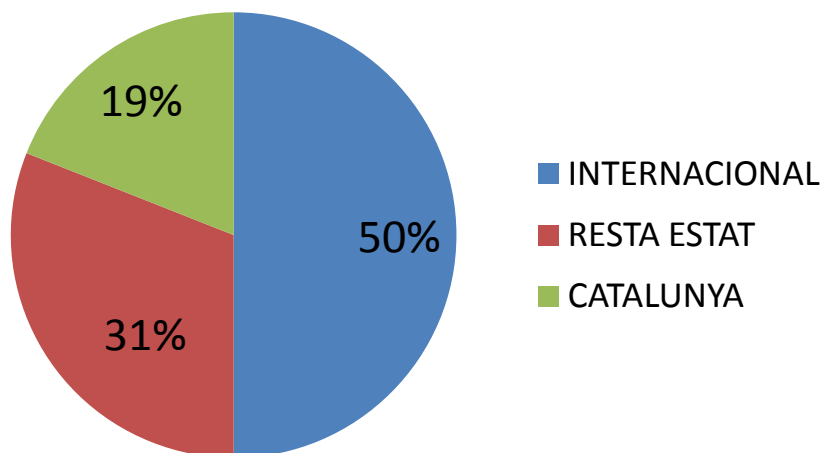


✓ Destaca la classe social mitjana-alta, la qual representa un 46% del total. L'any 2013 aquest segment representava un 27%. Així doncs, s'ha produït un *augment* situat en *19 punts percentuals*, de persones de *classe mitjana-alta* que pernocten a la ciutat de Tarragona.

* dades abril – agost 2014

D'ON VE EL NOSTRE TURISTA?

ORIGEN



✓ A destacar:

- Mercat internacional:
 - França: 50%
 - Alemanya: 24%
 - Gran Bretanya: 10%

- Mercat resta de l'Estat:
 - Madrid: 39%
 - País Basc: 16%

- Mercat català:
 - Barcelona: 89%

* dades abril – agost 2014

D'ON VE EL NOSTRE TURISTA?

- ✓ **MERCAT FRANCÈS:** representa un 50% del mercat internacional
 - Nord de França: 44%
(Champagne-Ardenne, Picardie, Lorraine, Alsace i Paris-Île de France)
 - Sud de França: 31%
(Languedoc-Roussillon, PACA, Aquitaine)
 - Zona centre: 18%
(Rhône Alpes i Borgogne)
 - Illes tropicals franceses: 7 %
- Organització individual de les vacances. Internet n'és el primer canal de venda

D'ON VE EL NOSTRE TURISTA?

✓ **MERCAT BRITÀNIC:** representa un 10% del mercat internacional

East Anglia: 64%

Gràcies a la bona connexió entres els aeroports de Stansted i Reus.

Yorkshire & Humberside: 21%

Southeast (London): 8%

North West: 7%

➤ 66% turisme no mitjançat

D'ON VE EL NOSTRE TURISTA?

✓ **MERCAT RUS:** representa un 4% del mercat internacional

Moscou: 64%

Sant Petersburg: 12%

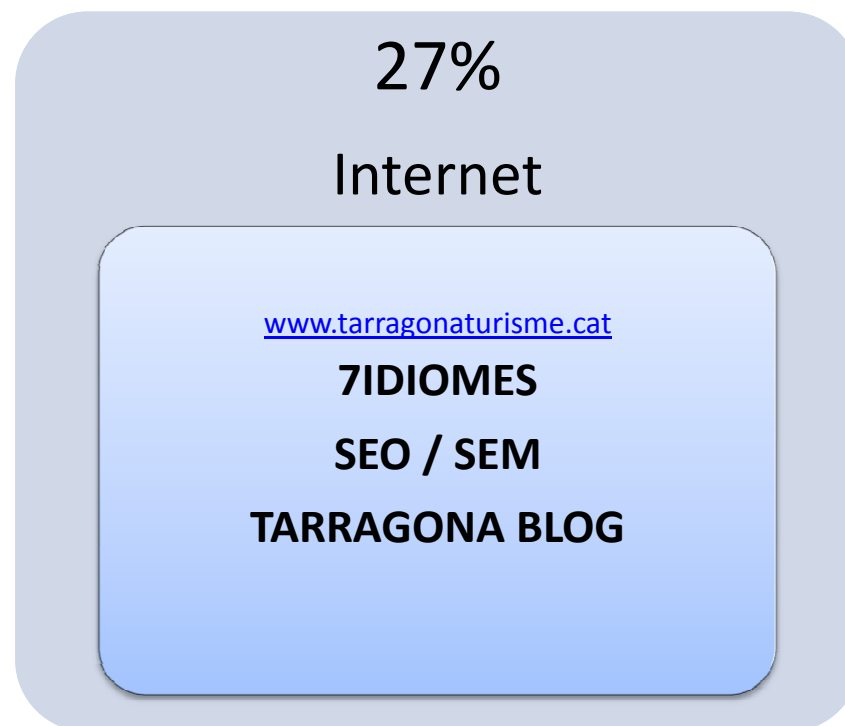
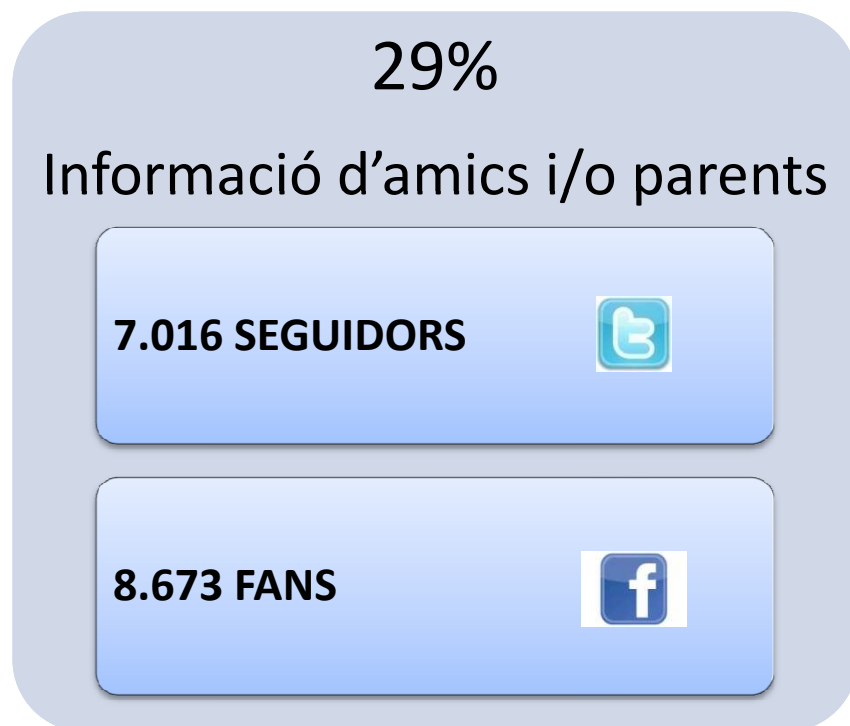
Districte central (sense Moscou): 12%

- Incrementos vols regulars directes a l'aeroport de Barcelona (207 vols setmanals temporada alta)
- Incrementos de les reserves en city-breaks de forma on-line , des de grans ciutats russes com Moscou i St. Petersburg
- Coneixement mitjà-alt de les principals destinacions culturals de Catalunya, entre aquestes, Tarragona.

QUI ÉS EL PRESCRIPTOR DEL NOSTRE TURISTA?

Coneixement de la destinació dels que venen per primera vegada:

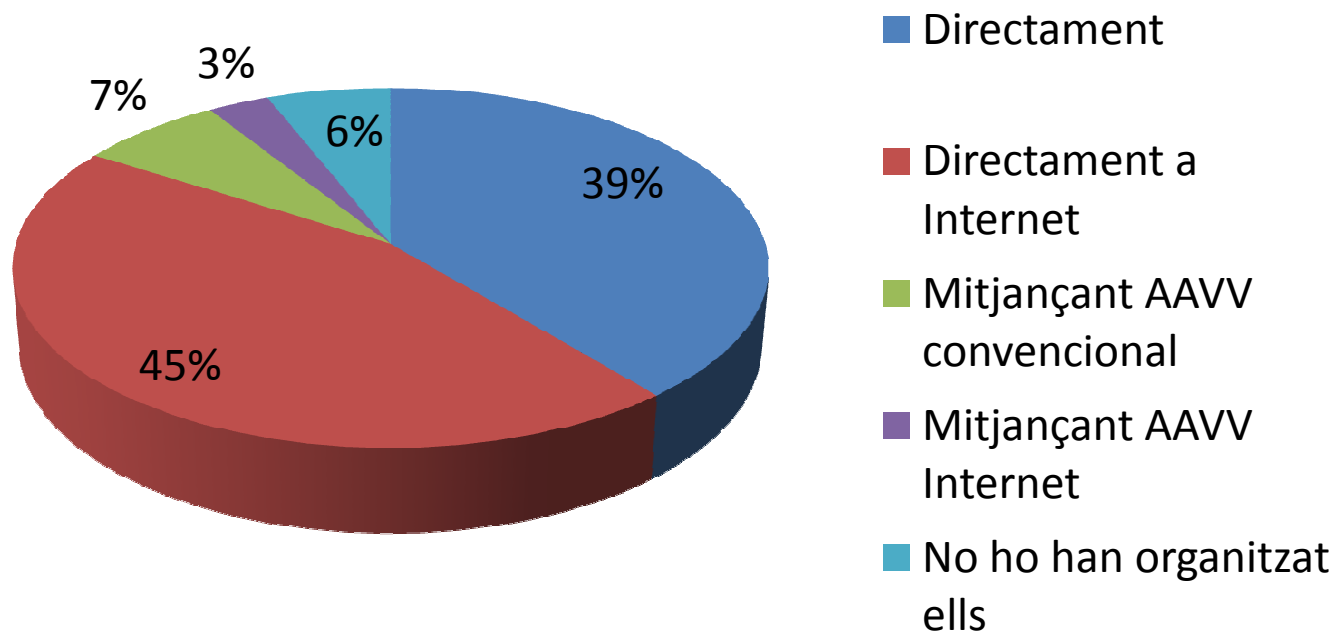
Principals canals:



- dades prescriptors abril – agost 2014
- dades seguidors/fans: novembre 2014

COM S'ORGANITZA EL NOSTRE TURISTA?

Turistes



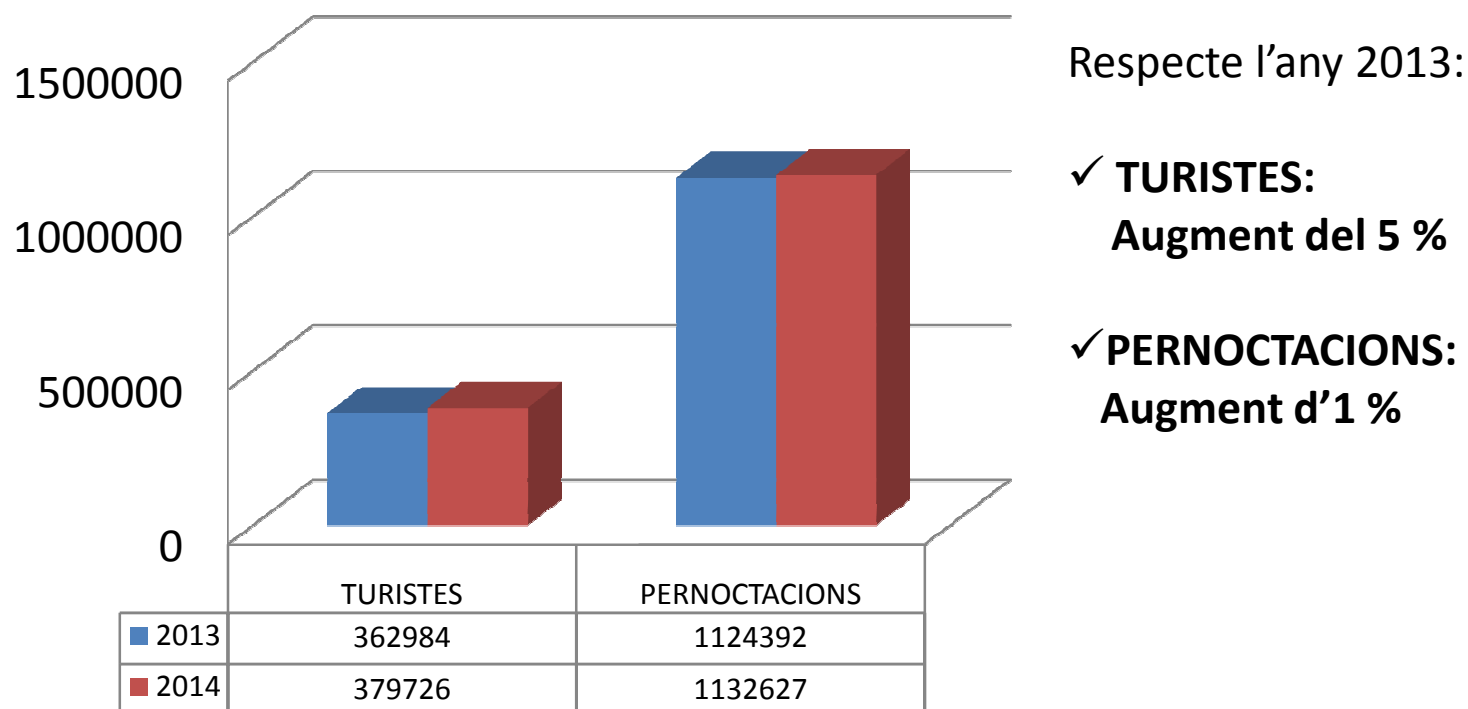
* dades abril – agost 2014

COMPORTAMENT DEL NOSTRE TURISTA?

- ✓ Si tenim en compte els acompanyants en el viatge, el grup més nombrós és el corresponent al grup amb familiars adults de 36 anys i més amb un 27%, seguit del grup familiar amb nens d'edats compreses entre els 6 i 12 anys, amb un 16% sobre el total.
- ✓ Un 56% és fidel a la nostra destinació, mentre que un 44% visita la ciutat per primera vegada
- ✓ Es realitzen activitats relacionades amb visites a llocs culturals (52%), en anar a la platja (53%), en passejar (43%), amb la gastronomia (25%) i fer compres (15%)

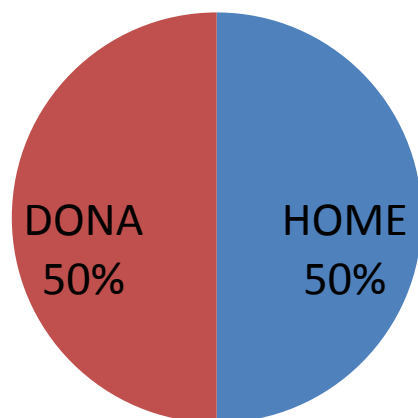
OCUPACIÓ A TARRAGONA: GENER-OCTUBRE 2014

✓ Tarragona, durant el 2014 ha obtingut un total de **379.726 turistes**, als hotels i càmpings de la ciutat, assolint un total de **1,132.627 pernòctacions**. Amb una mitja de 1.7 dies d'estada en hotels i 4.3 dies en càmpings

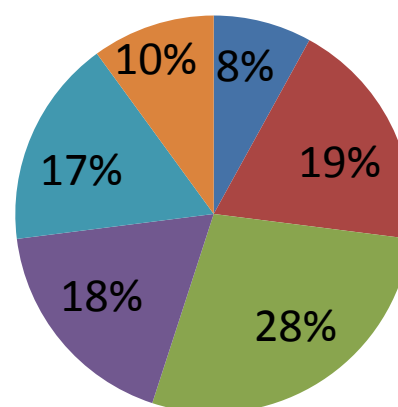


QUI ÉS EL NOSTRE EXCURSIONISTA?

SEXE



EDAT



■ Fins 24 anys

■ 25/34 anys

■ 35/44 anys

■ 45/54 anys

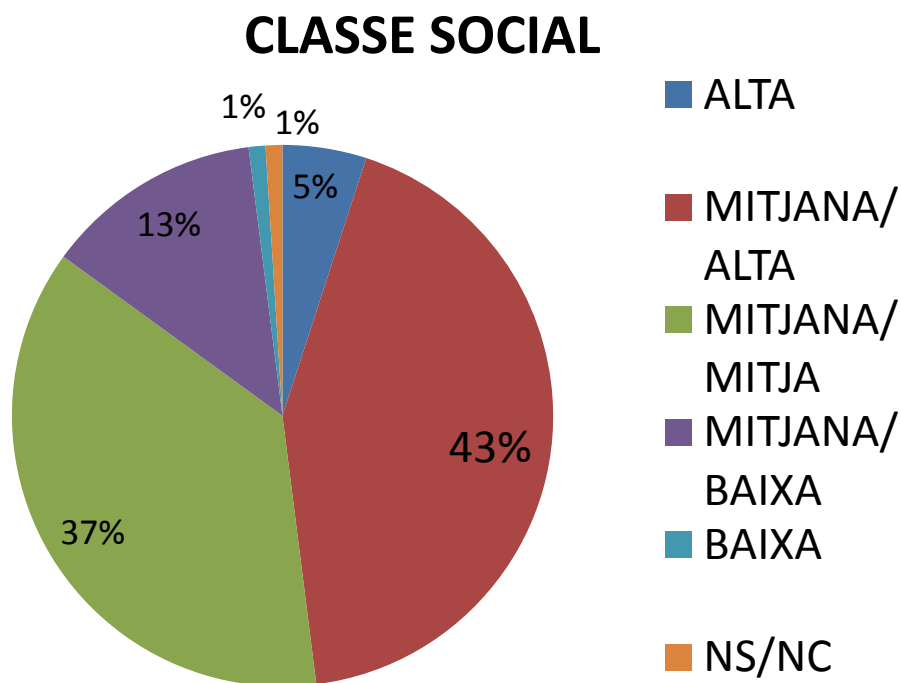
■ 55/64 anys

■ 65 o més

✓ El grup d'edat més freqüent d'excursionistes el configuren, en un 28%, el grup de 35 a 44 anys

* dades abril – agost 2014

QUI ÉS EL NOSTRE EXCURSIONISTA?

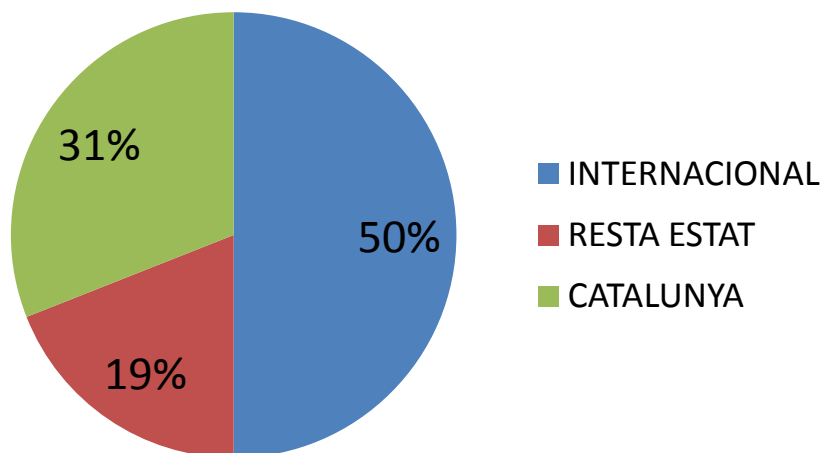


✓ Destaca la classe social mitjana-alta, la qual representa un 43% del total. L'any 2013 aquest segment representava un 32%. Així doncs, s'ha produït un *augment* situat en *11 punts percentuals*, de persones de *classe mitjana-alta* que visiten la ciutat de Tarragona.

* dades abril – agost 2014

D'ON VE EL NOSTRE EXCURSIONISTA?

ORIGEN



✓ A destacar:

- ☐ Mercat internacional:
 - ☐ França: 38%
 - ☐ Rússia: 22%
 - ☐ Gran Bretanya: 10%

- ☐ Mercat resta de l'Estat:
 - ☐ País Basc: 16%
 - ☐ Aragó: 16%

- ☐ Mercat català:
 - ☐ Barcelona: 74%

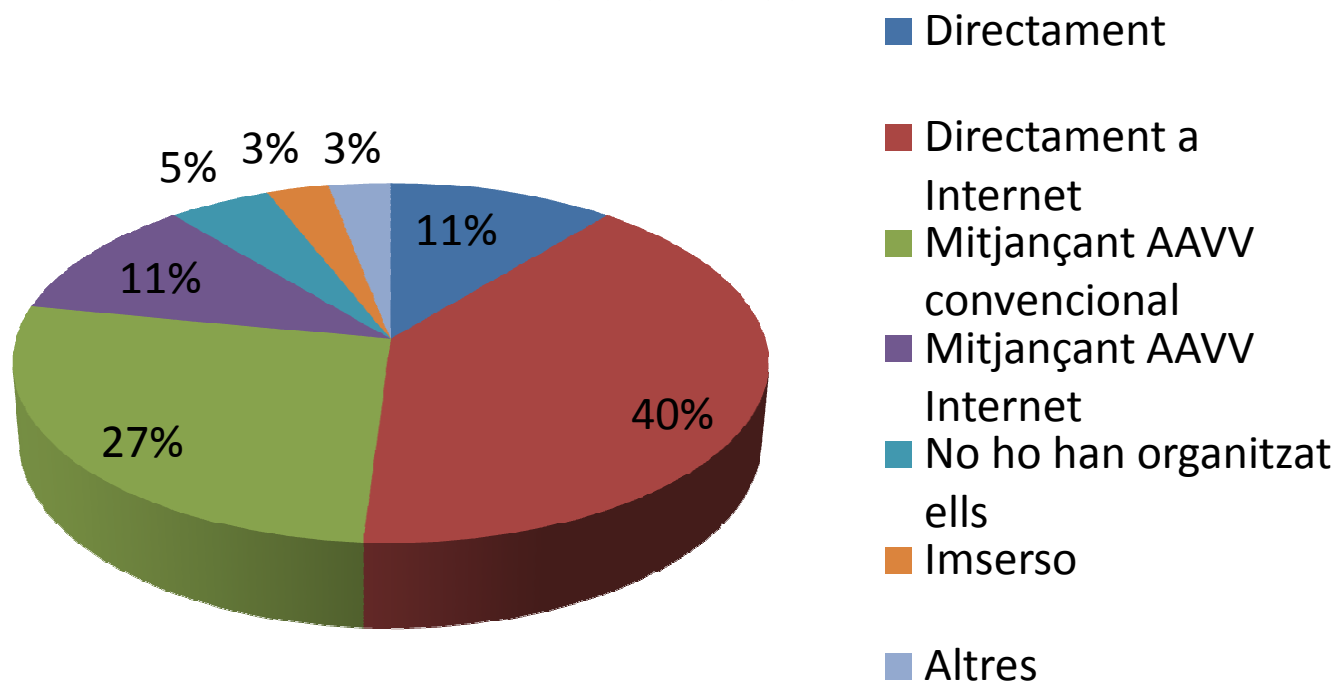
✓ Un 24 % dels excursionistes pernocten a Salou, un 8% ho fa a Cambrils i un 7% ho fa a Vila-Seca/La Pineda

✓ Des de la província de Barcelona ens arriben un 13% d'excursionistes, els quals pernocten en l'anomenada zona.

* dades abril – agost 2014

COM S'ORGANITZA EL NOSTRE EXCURSIONISTA?

Excursionistes



* dades abril – agost 2014

COMPORTAMENT DEL NOSTRE EXCURSIONISTA?

- ✓ Si tenim en compte la seva motivació per venir a la ciutat, cal ressaltar que un 28% ho fa per visitar una ciutat rica amb patrimoni històric i monumental, un 19% ho fa per consumir cultura i un 12% atrets pel *sightseeing*.
- ✓ Si tenim en compte els acompanyants en el viatge, el grup més nombrós és el corresponent als familiars adults de 36 anys i més, amb un 38%, el segueixen les famílies amb nens de 6 a 12 anys, amb un 14% i en tercer lloc en família amb nens de 0 a 5 anys, amb un 13%
- ✓ Les activitats que solen realitzar a la zona són visitar llocs culturals amb un 71%, passejar (46%), anar a la platja (21%), comprar (17%), relaxar-se i descansar (15%), entre d'altres

QUANTS DINERS ES GASTA EL NOSTRE VISITANT?

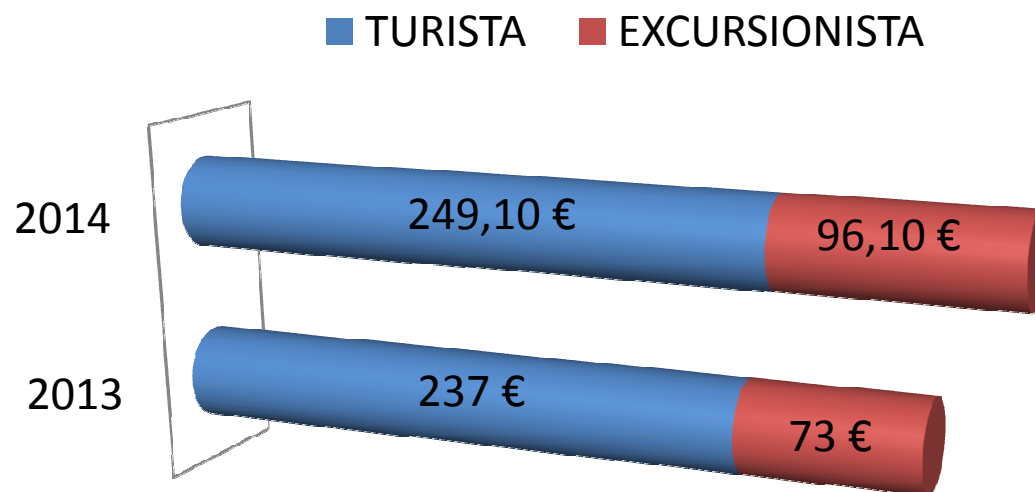
**DESPESA MITJANA
PER TURISTA:
249,1 € / ESTADA**

**DESPESA MITJANA
PER
EXCURSIONISTA:
96,1 €**

* dades abril – agost 2014

QUANTS DINERS ES GASTA EL NOSTRE VISITANT?

COMPARATIVA DESPESA MITJANA 2014 - 2013



✓ Despesa turista: ↑ 5 %

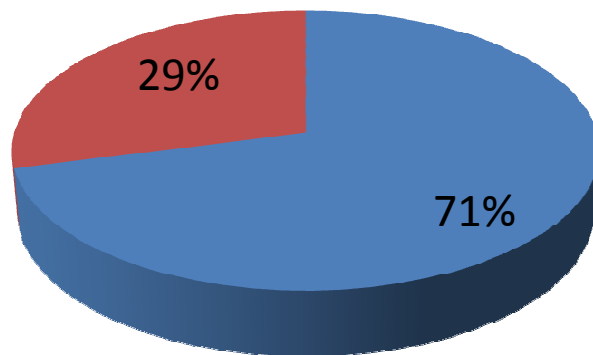
✓ Despesa Excursionista: ↑ 32 %

* dades abril – agost 2014

ELS NOSTRES VISITANTS CONEIXEN QUE SOM PATRIMONI MUNDIAL?

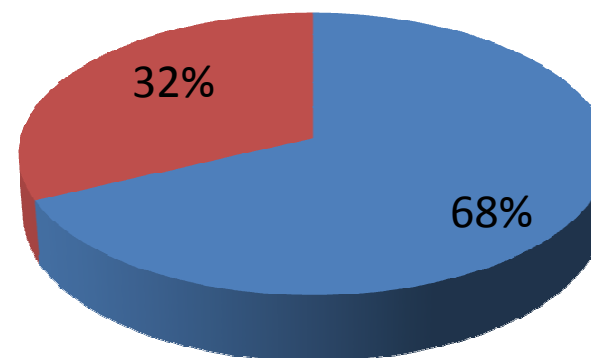
EXCURSIONISTA

■ SI ■ NO



TURISTA

■ SI ■ NO



* dades abril – agost 2014

QUÈ VISITEN ELS NOSTRES VISITANTS?

ESPAIS PRINCIPALS VISITATS	EXCURSIONISTES	TURISTES
Amfiteatre	72 %	71 %
Catedral	69 %	71 %
Pretori – circ romà	45 %	45 %
Passeig arqueològic - muralles	40 %	37 %
Museu Nacional Arqueològic	11 %	18 %
Pont del Diable	10 %	17 %
Fòrum Local	17 %	17 %
Plaça del Fòrum Provincial	19 %	15 %
Pla de la Seu	6 %	10 %

* dades abril – agost 2014

CONSULTES ATESES A LES OFICINES DE TURISME: GENER- OCTUBRE 2014

SEGONS ZONA	2013	2014	2014-2013
TOTAL CATALUNYA	58.556	58.845	0,49%
TOTAL RESTA D'ESPANYA	27.435	31.820	15,98%
TOTAL INTERNACIONAL	69.529	69.487	-0,06%
TOTAL	155.520	160.152	2,98%

- ✓ Durant aquest any, els nostres professionals han atès un total de 160.152 consultes, a les oficines municipals de turisme
- ✓ Respecte el total de consultes ateses, un 37% han estat realitzades per catalans
- ✓ S'han realitzat un 20% de consultes provinent del mercat espanyol i un 43 % fetes per estrangers
- ✓ Des d'inicis d'any estem acumulant un increment en les consultes ateses, des de les oficines de turisme, del 2.98% respecte el 2013

CONSULTES ATESES A LES OFICINES DE TURISME: GENER- OCTUBRE 2014

SEGONS PAÍS D'ORÍGEN	2013	2014	% DIF.2014-2013
FRANÇA	24.990	26.910	7.68 %
RÚSSIA	13.334	12.512	-6.16 %
REGNE UNIT	6.681	7.316	9.5 %

- ✓ El primer mercat internacional és el francès. Aquest ha augmentat un 7.68%, respecte l'any 2013
- ✓ Els russos degut a la caiguda del mercat per raons externes (ruble, conflicte), presenta un descens del 6.16 % motivat per la baixada de grups d'excursionistes procedents de la Costa Daurada. En canvi, si només analitzem russos que arriben a la ciutat de forma individual, aquests han augmentat en un 24.43%, respecte l'any anterior
- ✓ Fer menció de mercats com USA, Canadà, Irlanda, el Regne Unit i Bèlgica, que han crescut un 24.93%, 56.32%, 54.78%, 9.5%, i un 2.35% respecte el 2013, entre d'altres

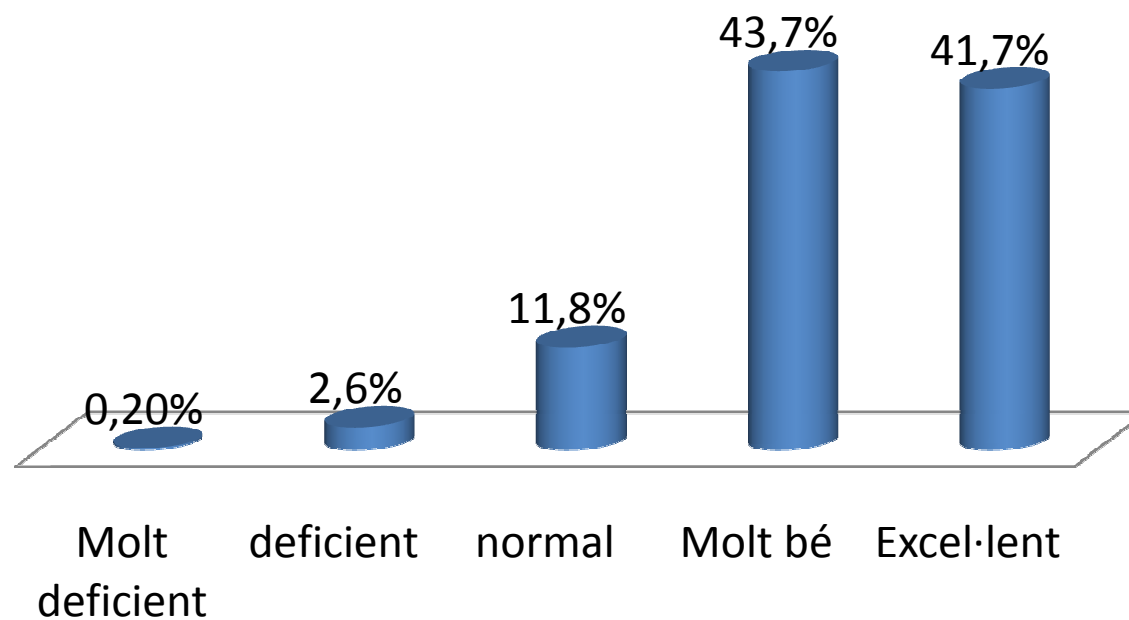
CONSULTES ATESES A LES OFICINES DE TURISME: GENER- OCTUBRE 2014

SEGONS CCAA	2013	2014	% DIF.2014-2013
MADRID	4.838	5.242	8.35 %
EUSKADI	4.197	5.238	24.8 %
PAÍS VALENCIÀ	3.989	4.786	19.98 %

- ✓ Aquest 2014 hem vist com hem anat recuperant mercat nacional amb un creixement del 15.98 % respecte l'any passat
- ✓ El primer mercat a nivell nacional és el madrileny. Aquest ha augmentat un 8.35 %, respecte l'any 2013
- ✓ El segueixen els bascs i els valencians amb un increment del 24.8 % i 19.98 % respectivament

IMPRESSIONS DEL VIATGE DEL NOSTRE VISITANT...

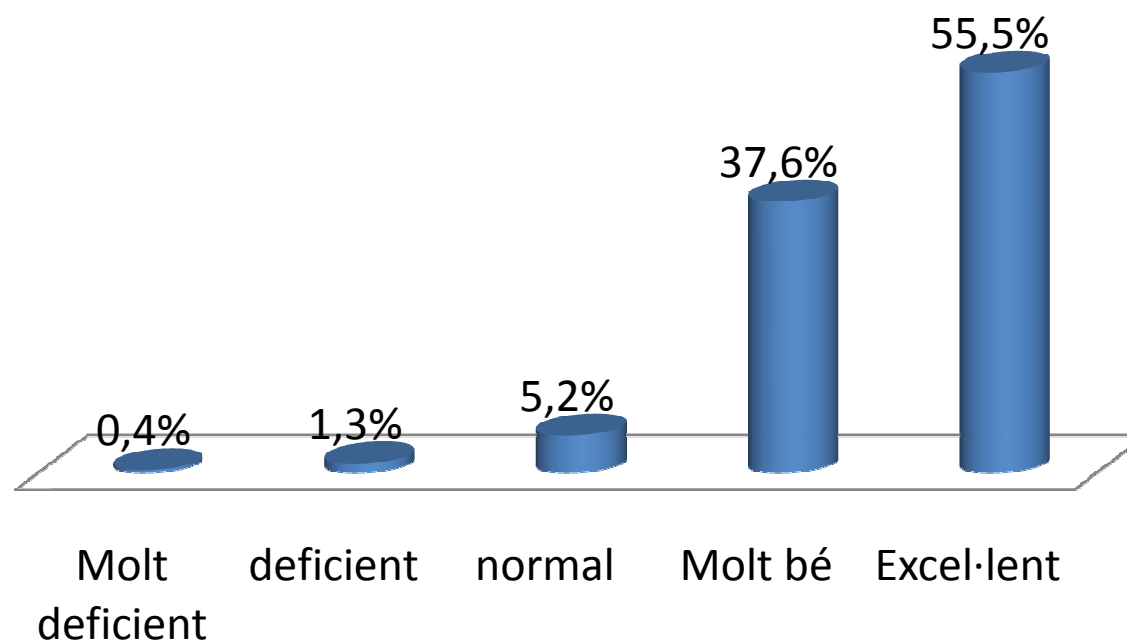
*Un 85.4% dels visitants qualifiquen de **molt bé o excel·lent** la
NETEJA DE LES ÀREES PÚBLIQUES*



Font: Observatori de la Fundació d'Estudis Turístics Costa Daurada
* dades abril – agost 2014

IMPRESSIONS DEL VIATGE DEL NOSTRE VISITANT...

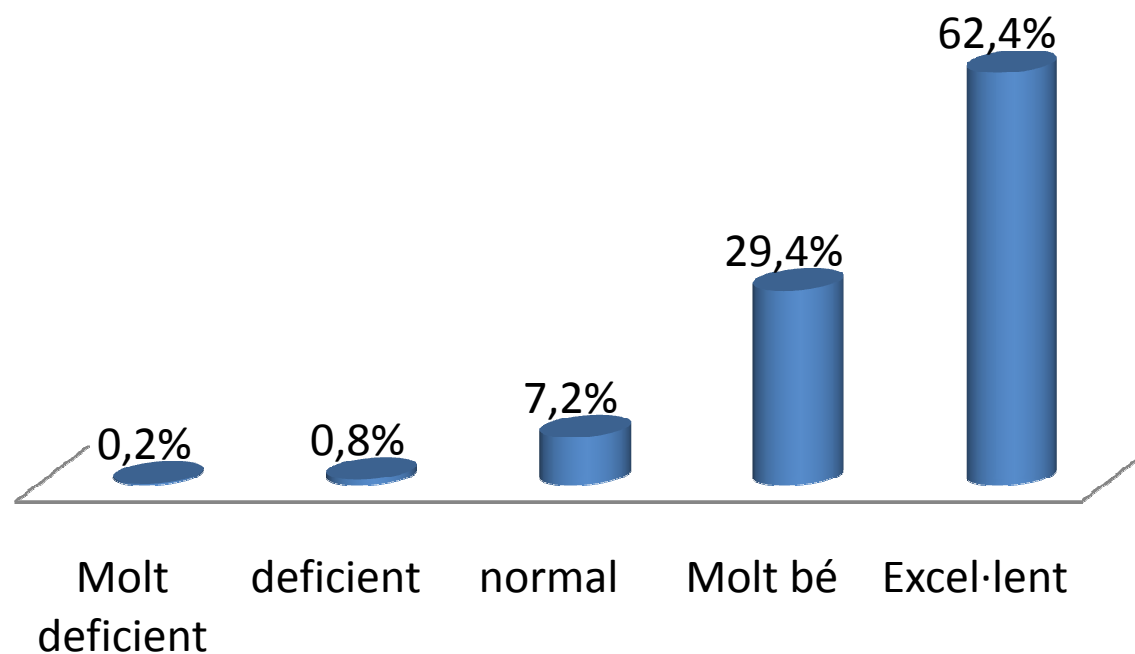
*Un 93.1% dels visitants qualifiquen de molt bé o excel·lent la
SEGURETAT*



Font: Observatori de la Fundació d'Estudis Turístics Costa Daurada
* dades abril – agost 2014

IMPRESSIONS DEL VIATGE DEL NOSTRE VISITANT...

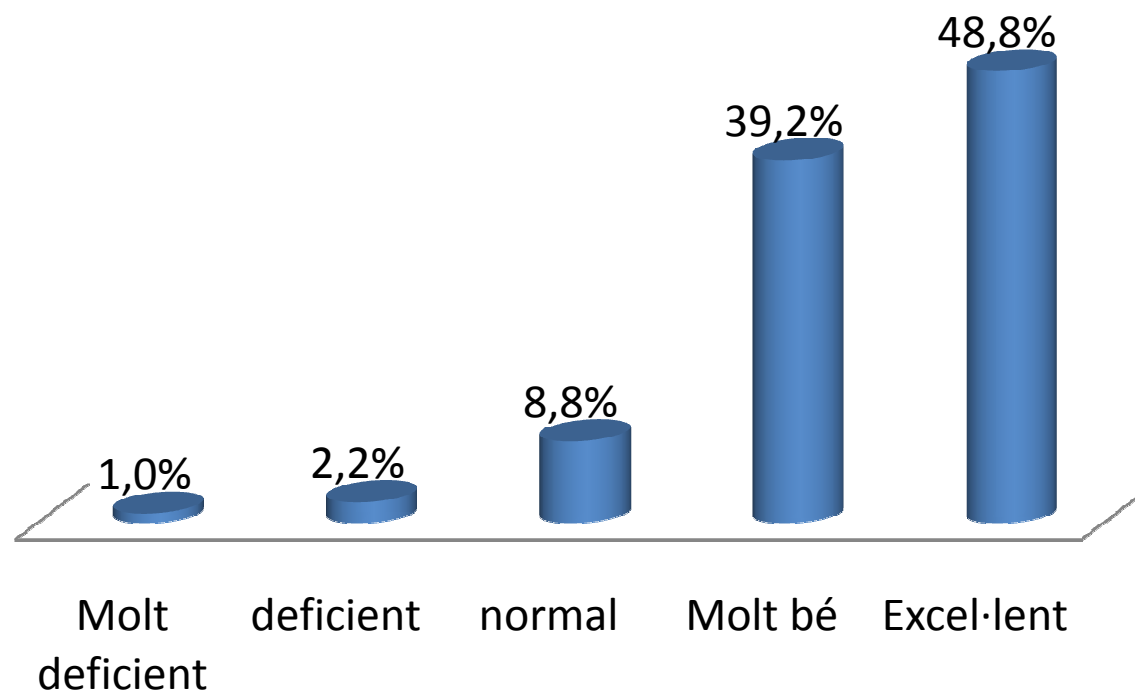
*Un 91.8% dels visitants qualifiquen de molt bé o excel·lent la
AMABILITAT DE LA GENT*



Font: Observatori de la Fundació d'Estudis Turístics Costa Daurada
* dades abril – agost 2014

IMPRESSIONS DEL VIATGE DEL NOSTRE VISITANT...

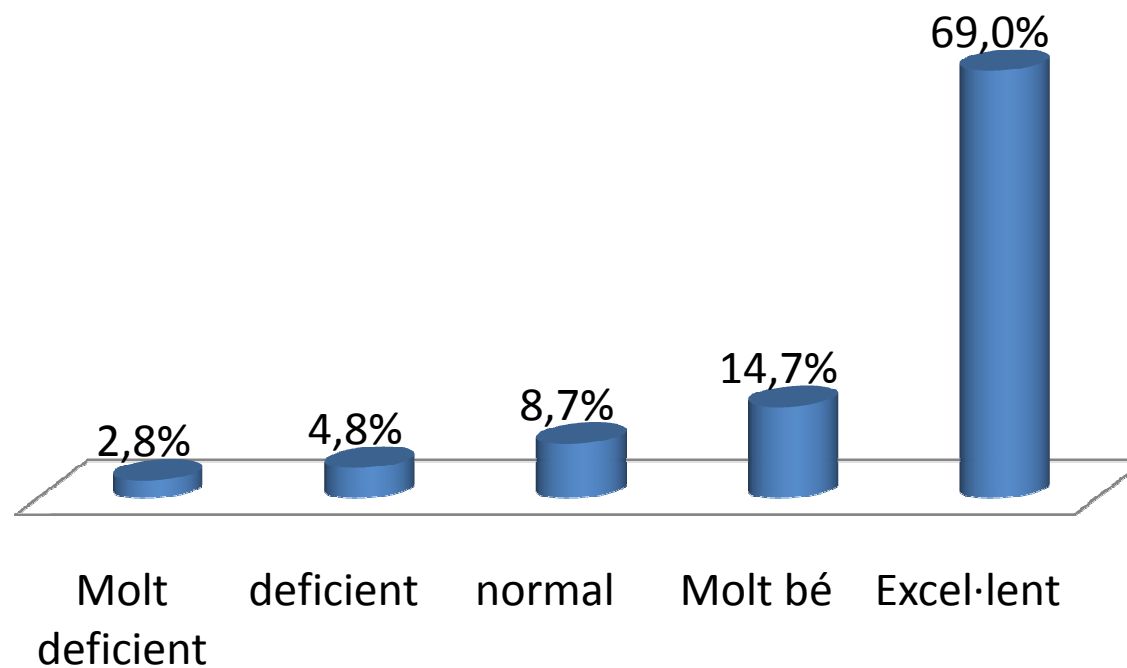
*Un 88% dels visitants qualifiquen de **molt bé o excel·lent** el
SERVEI D'ALLOTJAMENT*



Font: Observatori de la Fundació d'Estudis Turístics Costa Daurada
* dades abril – agost 2014

IMPRESSIONS DEL VIATGE DEL NOSTRE VISITANT...

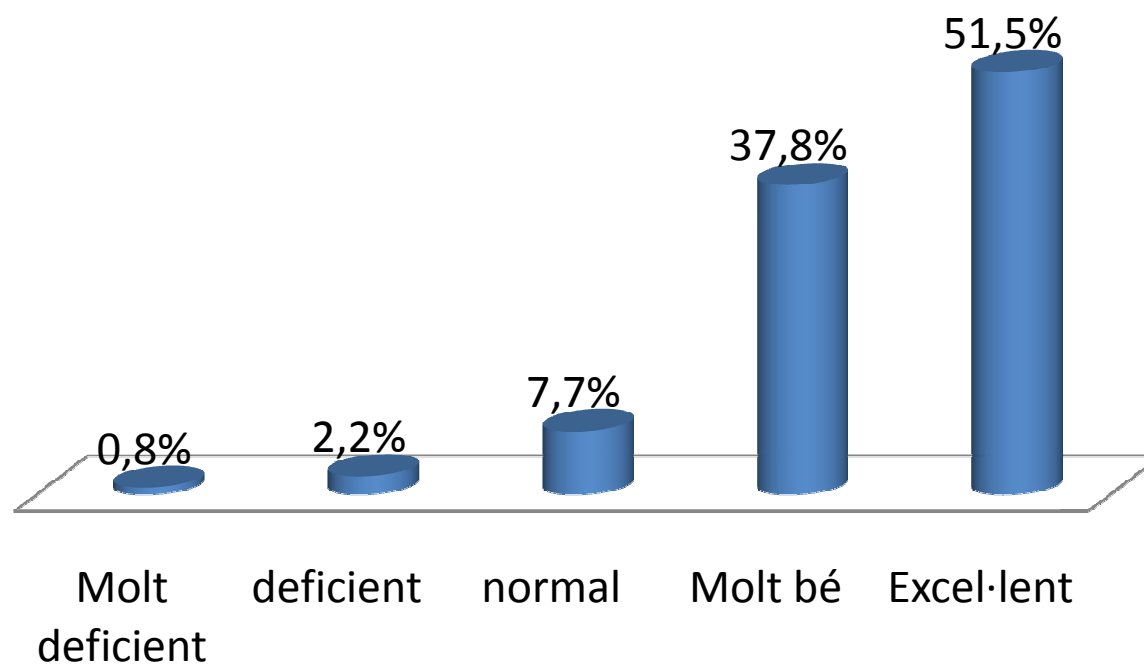
Un **83.7%** dels visitants qualifiquen de **molt bé o excel·lent** els
TRANSPORTS PÚBLICS



Font: Observatori de la Fundació d'Estudis Turístics Costa Daurada
* dades abril – agost 2014

IMPRESSIONS DEL VIATGE DEL NOSTRE VISITANT...

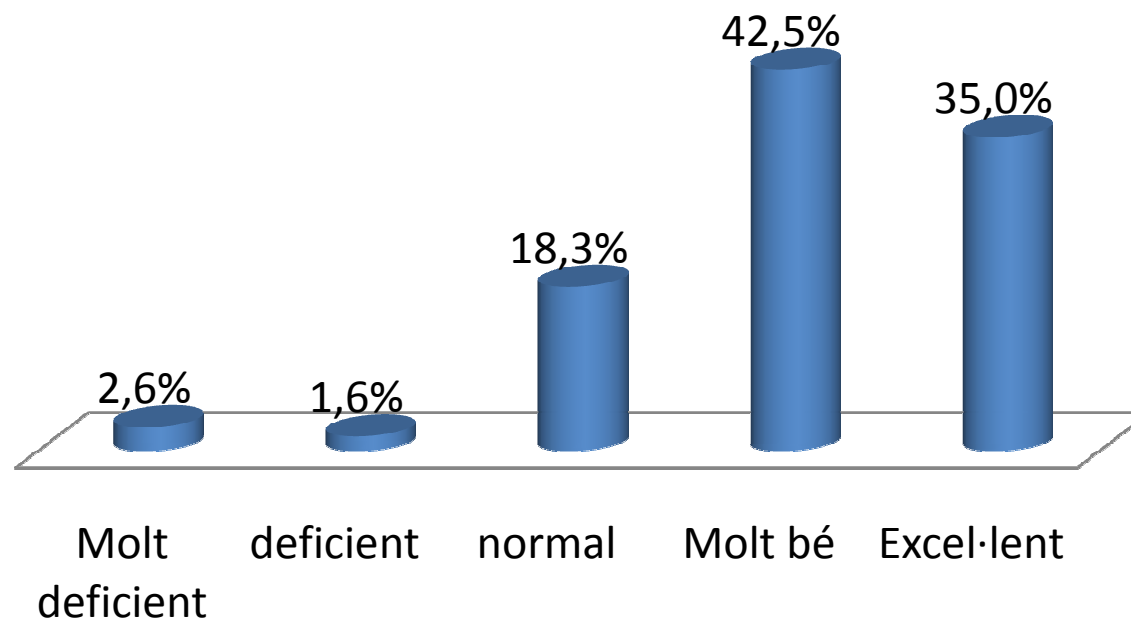
Un **89.3%** dels visitants qualifiquen de **molt bé o excel·lent** les **FACILITATS PER ALS VIANTANTS**



Font: Observatori de la Fundació d'Estudis Turístics Costa Daurada
* dades abril – agost 2014

IMPRESSIONS DEL VIATGE DEL NOSTRE VISITANT...

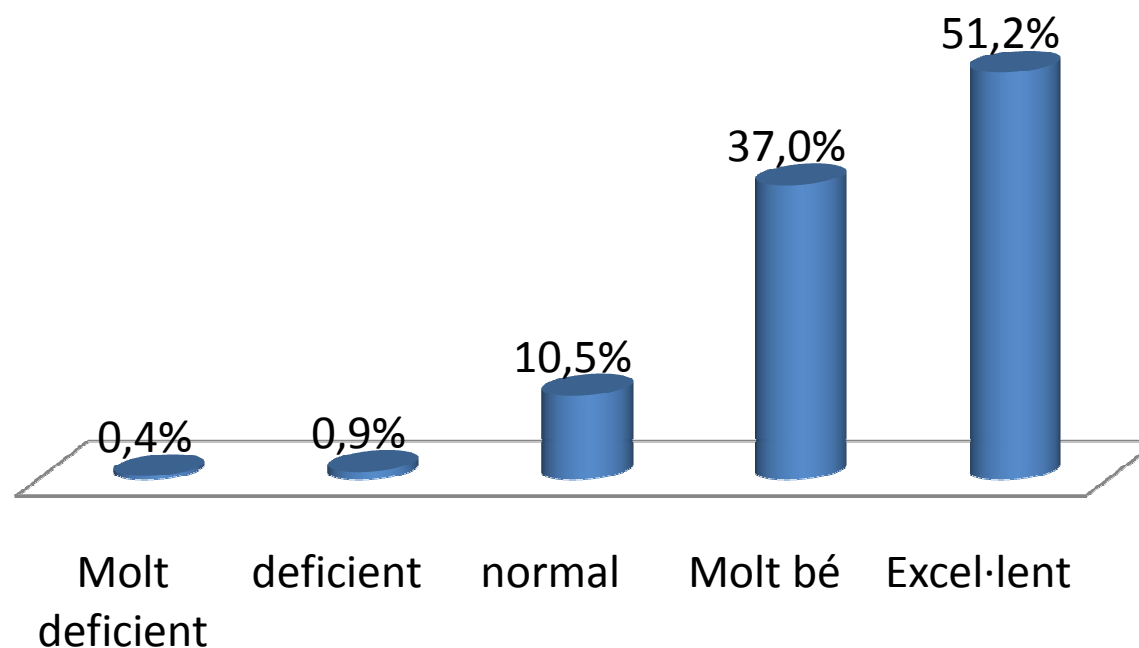
Un **77.5%** dels visitants qualifiquen de **molt bé o excel·lent** l'
ENTRETENIMENT I VIDA NOCTURNA



Font: Observatori de la Fundació d'Estudis Turístics Costa Daurada
* dades abril – agost 2014

IMPRESSIONS DEL VIATGE DEL NOSTRE VISITANT...

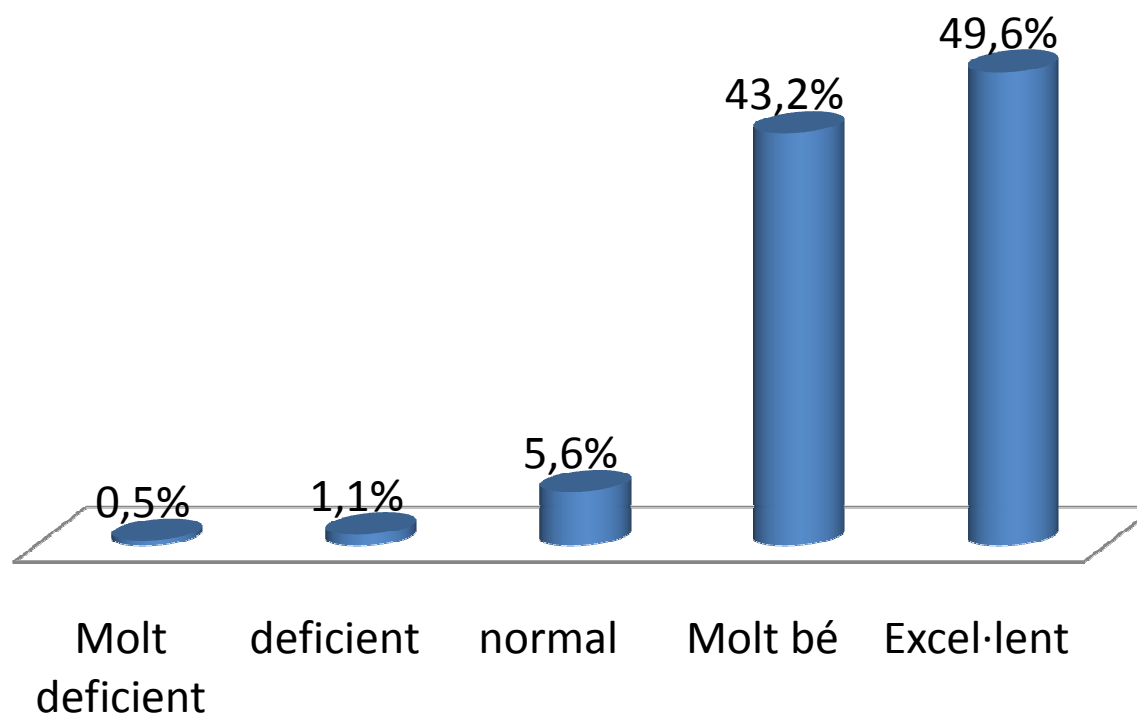
Un **88.2%** dels visitants qualifiquen de **molt bé o excel·lent** les
ZONES VERDES / NATURA



Font: Observatori de la Fundació d'Estudis Turístics Costa Daurada
* dades abril – agost 2014

IMPRESSIONS DEL VIATGE DEL NOSTRE VISITANT...

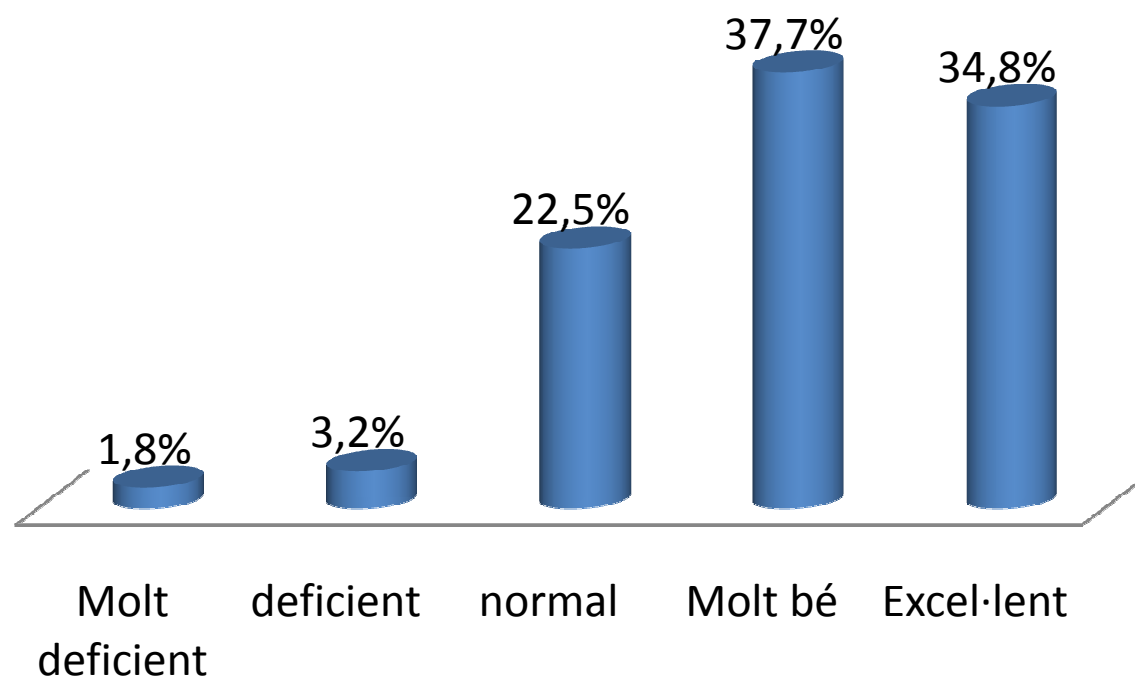
*Un 92.8% dels visitants qualifiquen de molt bé o excel·lent la
NETEJA DE LES PLATGES I EL MAR*



Font: Observatori de la Fundació d'Estudis Turístics Costa Daurada
* dades abril – agost 2014

IMPRESSIONS DEL VIATGE DEL NOSTRE VISITANT...

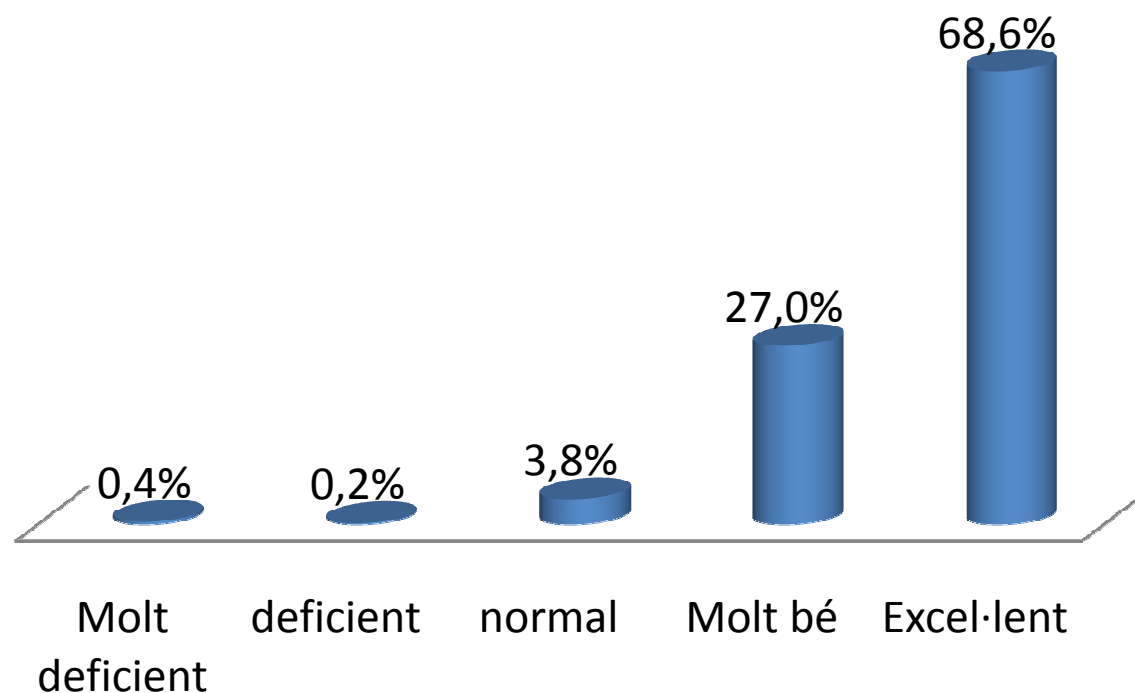
Un **72.5%** dels visitants qualifiquen de **molt bé o excel·lent** els **EQUIPAMENTS A LES PLATGES**



Font: Observatori de la Fundació d'Estudis Turístics Costa Daurada
* dades abril – agost 2014

IMPRESSIONS DEL VIATGE DEL NOSTRE VISITANT...

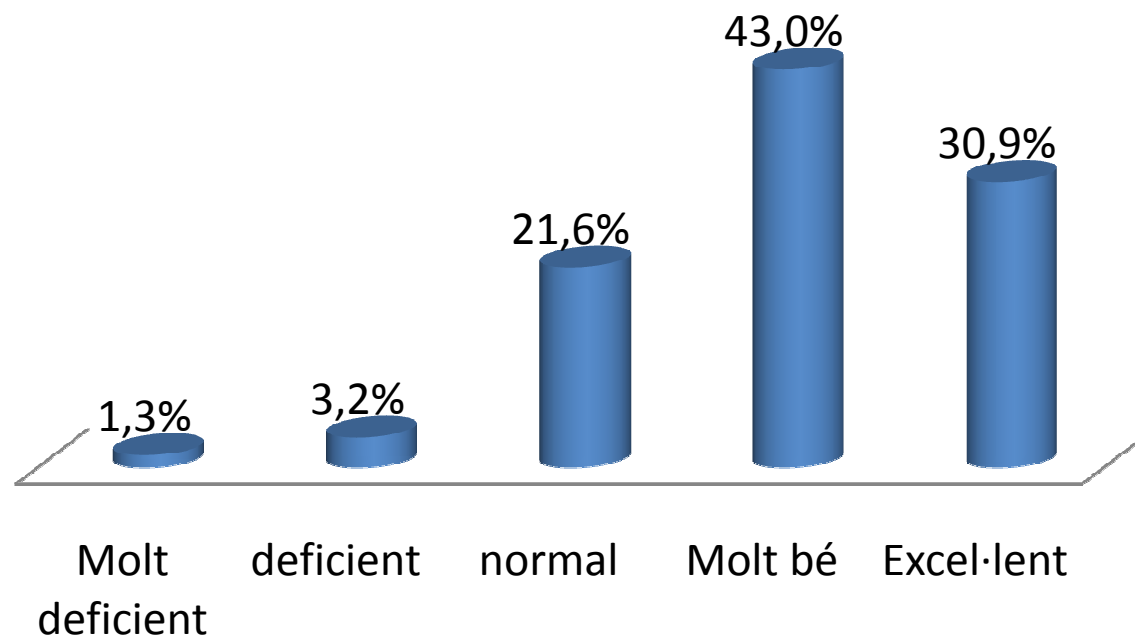
*Un 95.6% dels visitants qualifiquen de **molt bé o excel·lent** els
RECURSOS ARQUEOLÒGICS I HISTÒRICS*



Font: Observatori de la Fundació d'Estudis Turístics Costa Daurada
* dades abril – agost 2014

IMPRESSIONS DEL VIATGE DEL NOSTRE VISITANT...

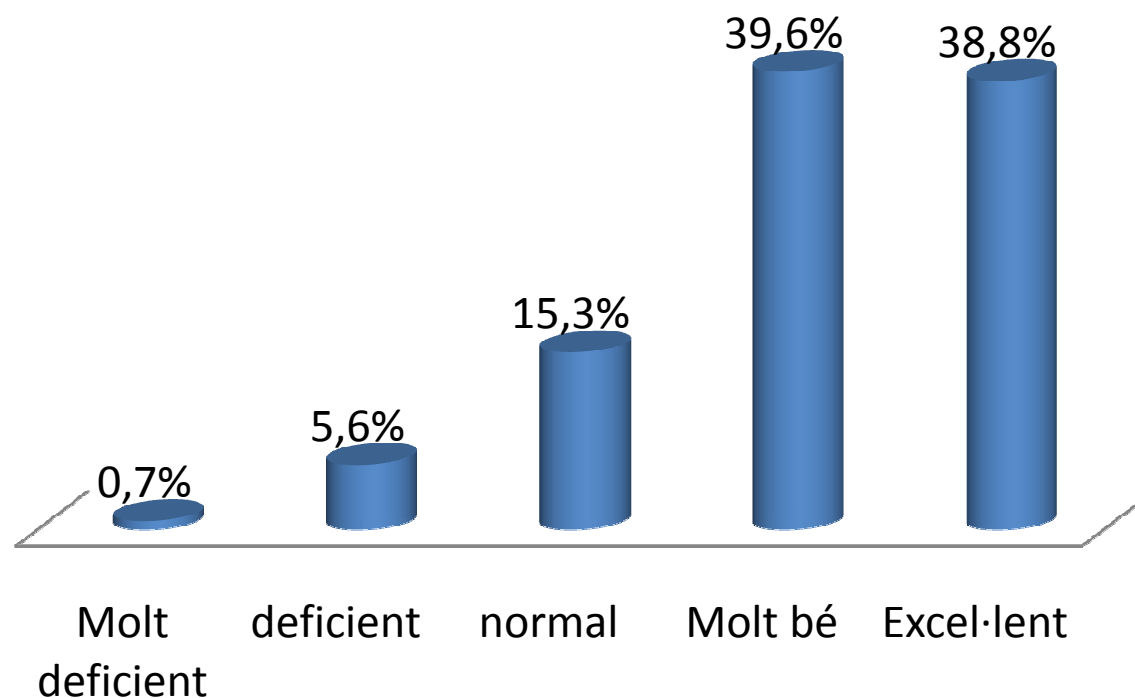
*Un 73.9% dels visitants qualifiquen de molt bé o excel·lent la
RELACIÓ QUALITAT / PREU*



Font: Observatori de la Fundació d'Estudis Turístics Costa Daurada
* dades abril – agost 2014

IMPRESSIONS DEL VIATGE DEL NOSTRE VISITANT...

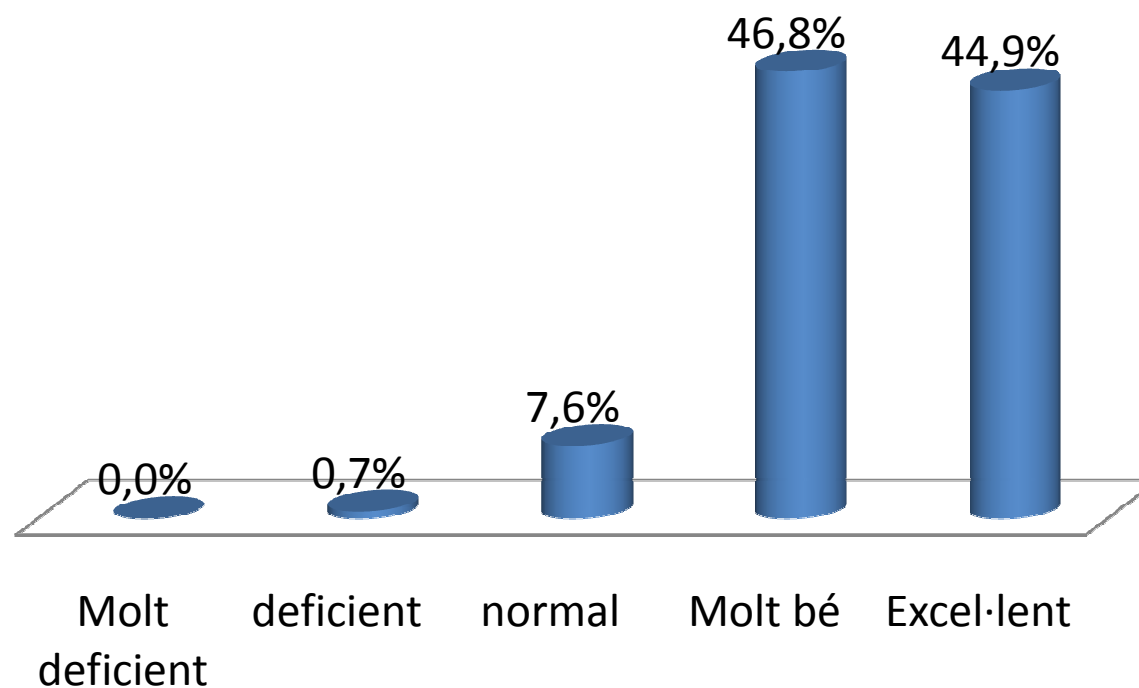
Un **78.4%** dels visitants qualifiquen de **molt bé o excel·lent** la
SENYALITZACIÓ



Font: Observatori de la Fundació d'Estudis Turístics Costa Daurada
* dades abril – agost 2014

IMPRESSIONS DEL VIATGE DEL NOSTRE VISITANT...

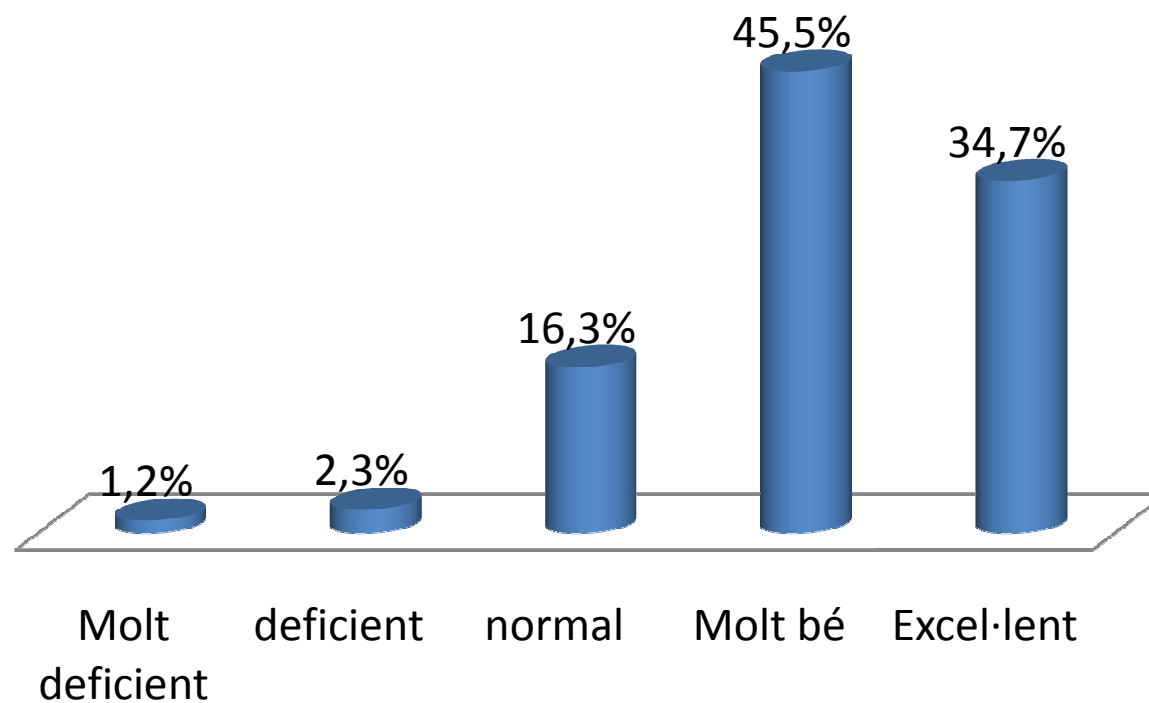
Un **91.7%** dels visitants qualifiquen de **molt bé o excel·lent** els **RESTAURANTS**



Font: Observatori de la Fundació d'Estudis Turístics Costa Daurada
* dades abril – agost 2014

IMPRESSIONS DEL VIATGE DEL NOSTRE VISITANT...

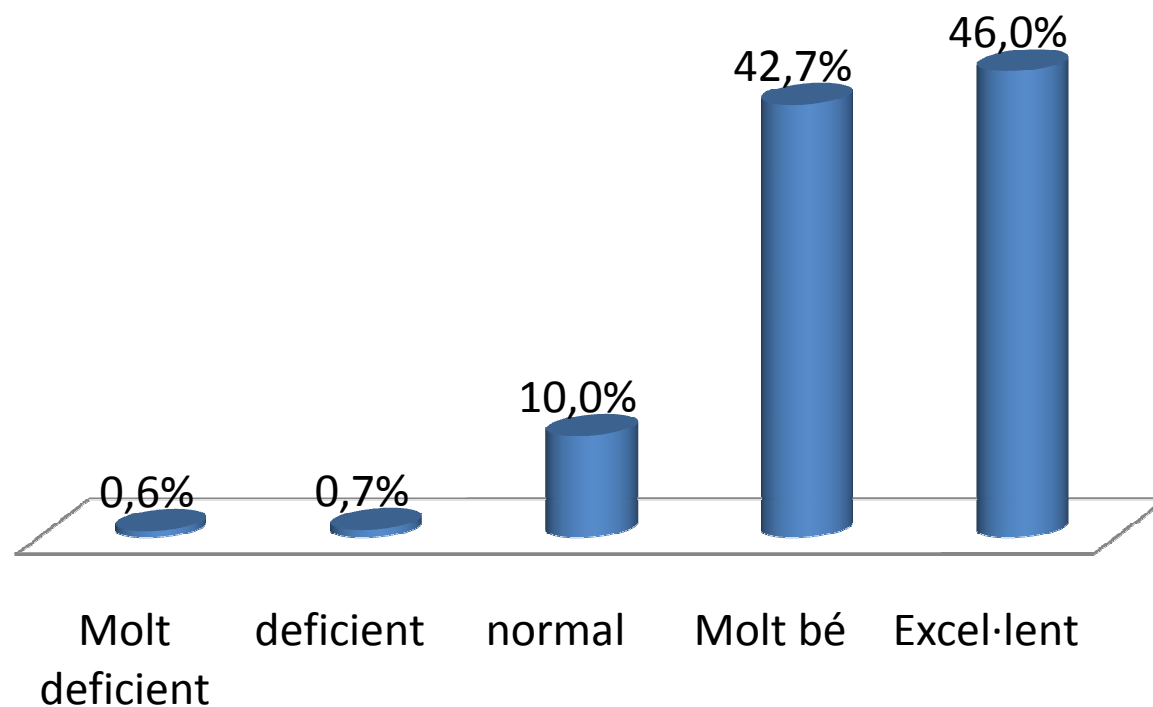
Un **80.2%** dels visitants qualifiquen de **molt bé o excel·lent** els **PREUS DELS RESTAURANTS**



Font: Observatori de la Fundació d'Estudis Turístics Costa Daurada
* dades abril – agost 2014

IMPRESSIONS DEL VIATGE DEL NOSTRE VISITANT...

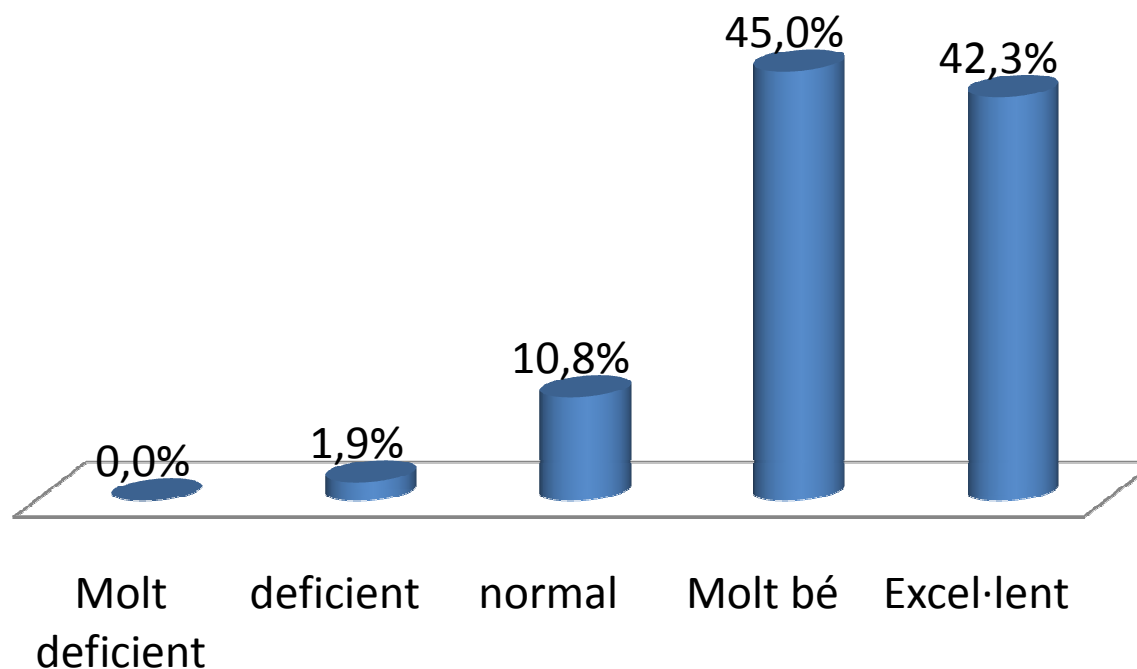
Un **88.7%** dels visitants qualifiquen de **molt bé o excel·lent** la
QUALITAT DEL MENJAR ALS RESTAURANTS



Font: Observatori de la Fundació d'Estudis Turístics Costa Daurada
* dades abril – agost 2014

IMPRESSIONS DEL VIATGE DEL NOSTRE VISITANT...

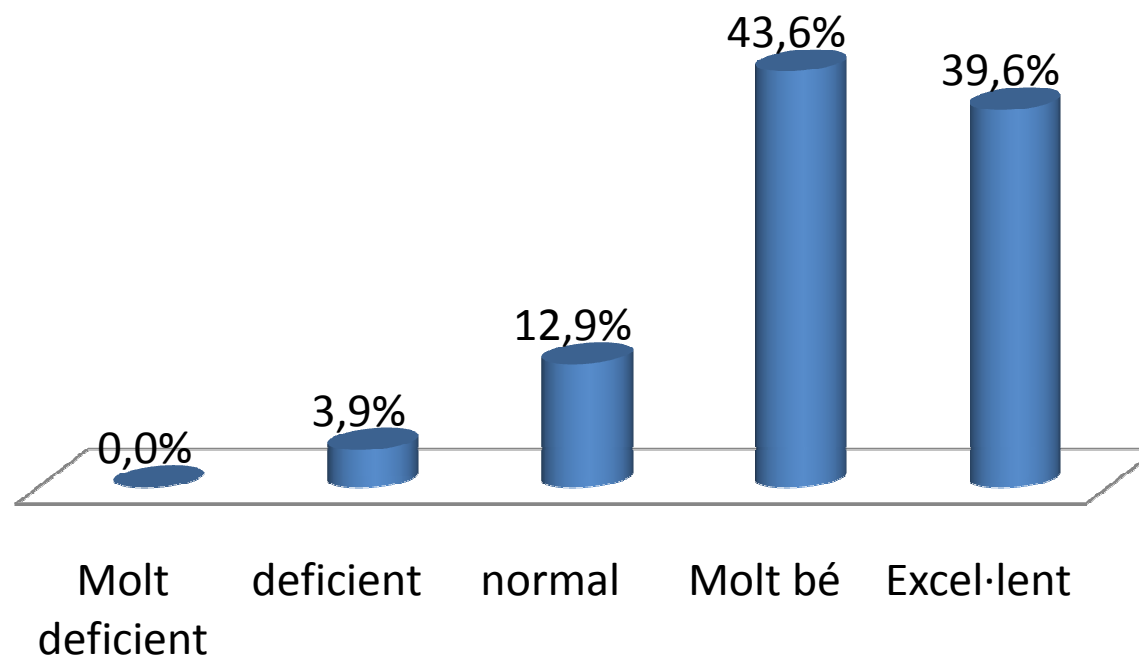
Un **87.3%** dels visitants qualifiquen de **molt bé o excel·lent** la
VARIETAT DEL MENJAR ALS RESTAURANTS



Font: Observatori de la Fundació d'Estudis Turístics Costa Daurada
* dades abril – agost 2014

IMPRESSIONS DEL VIATGE DEL NOSTRE VISITANT...

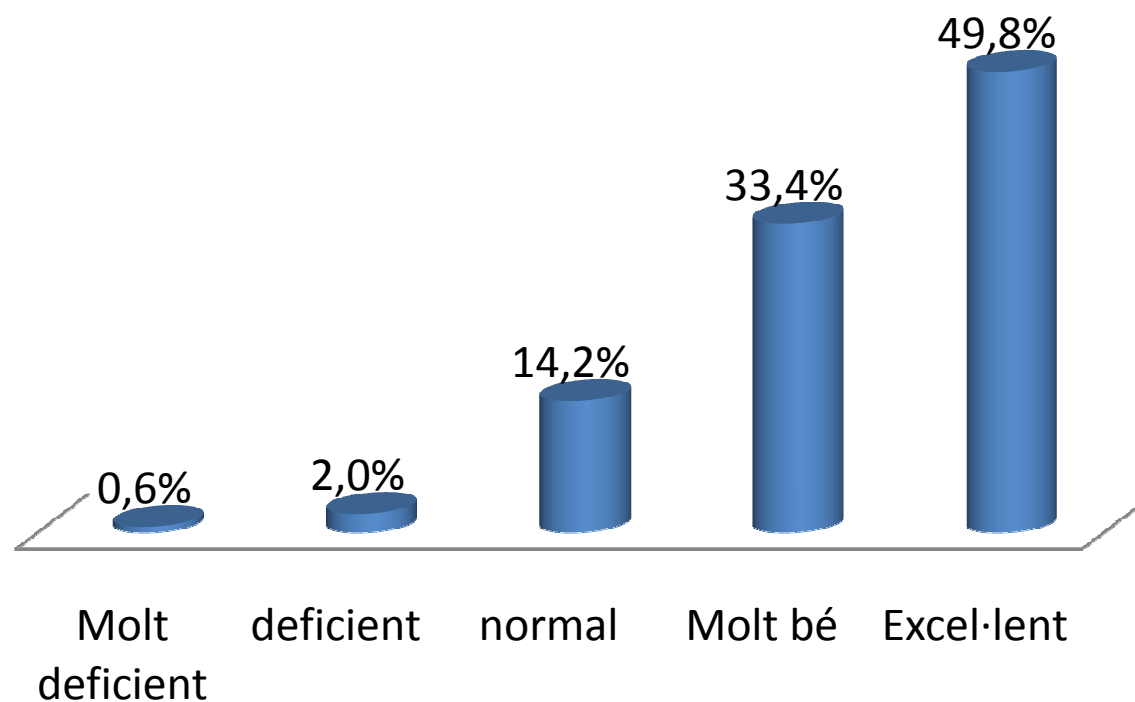
Un **83.2%** dels visitants qualifiquen de **molt bé o excel·lent** els **MENÚS DELS RESTAURANTS**



Font: Observatori de la Fundació d'Estudis Turístics Costa Daurada
* dades abril – agost 2014

IMPRESSIONS DEL VIATGE DEL NOSTRE VISITANT...

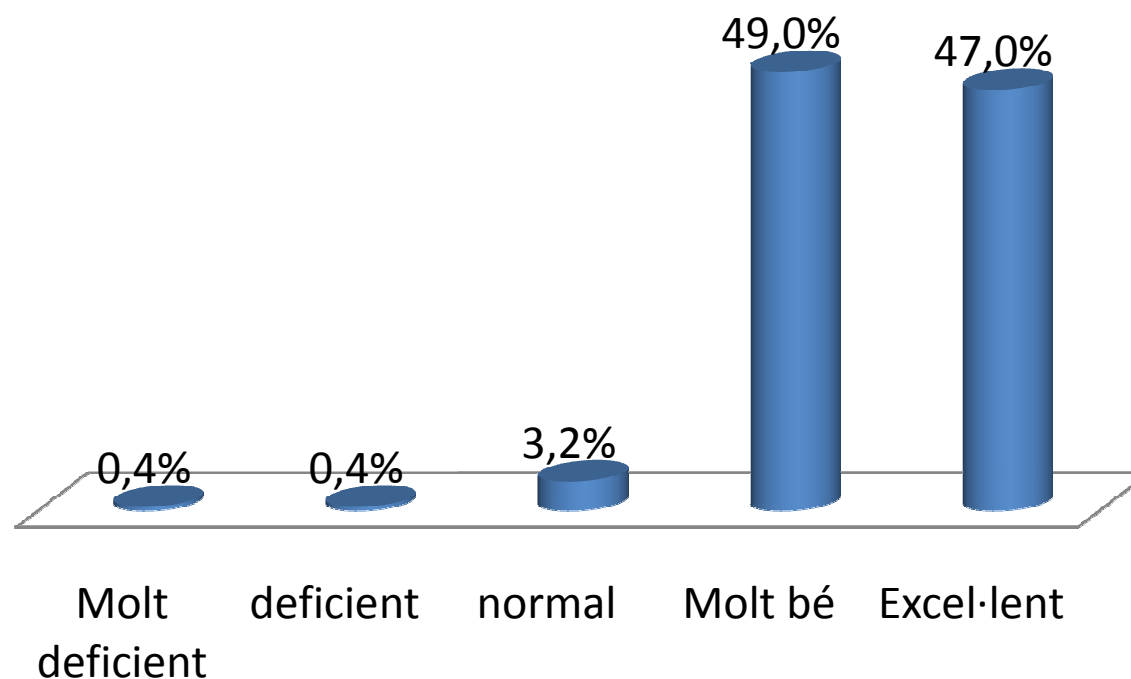
Un **83.2%** dels visitants qualifiquen de **molt bé o excel·lent** l'
ATENCIÓ AL CLIENT ALS RESTAURANTS



Font: Observatori de la Fundació d'Estudis Turístics Costa Daurada
* dades abril – agost 2014

IMPRESSIONS DEL VIATGE DEL NOSTRE VISITANT...

*Un 96% dels visitants qualifiquen de **molt bé o excel·lent** el seu GRAU DE SATISFACCIÓ GENERAL VERS LA CIUTAT DE TARRAGONA*



Font: Observatori de la Fundació d'Estudis Turístics Costa Daurada
* dades abril – agost 2014

COM ARRIBEM ALS MERCATS?

FAMTRIPS

25

356
AGENTS TURÍSTICS

PRESSTRIPS

23

156 PERIODISTES

* Realitzats des de gener fins octubre 2014

GRÀCIES!



Tarragona
turisme