



# LE PONT DU DIABLE

*Le grand ouvrage  
d'ingénierie romaine*



L'Aqueduc des Ferreres ou Pont du Diable est l'un des aqueducs les plus monumentaux et les mieux conservés du monde romain. Bien que cela semble incroyable, il a été construit il y a 2000 ans avec un seul matériau : la pierre. Les Romains de Tarraco en étaient très fiers ! Mais en plus d'être beau, il était très utile, car il servait à transporter l'eau du fleuve Francolí jusqu'à la ville de Tarraco. Ce pont monumental mesure 217 mètres de long et 29 mètres de haut. Si tu n'as pas le vertige ou si les hauteurs ne te font pas peur, tu peux le traverser d'un bout à l'autre.

## NE LAISSE AUCUNE TRACE

N'oublie pas que tu es dans un espace naturel, n'allume pas un feu. Fais attention à ne rien jeter par terre et à respecter le monument, la végétation et les insectes, les oiseaux et les petits mammifères : même si tu ne les vois pas, ils sont partout.

Cet aqueduc fait partie du Parc Éco-historique du Pont du Diable. Ici tu trouveras des chemins et des sentiers pour te promener à pied ou à vélo. Ce lieu conserve également des vestiges d'un jardin romantique, œuvre du Tarragonais Rafael Puig i Valls, qui possédait une propriété avec son frère Mariano. Rafael était ingénieur forestier, et il conçut un ensemble de promenades et de recoins ornés d'espèces végétales. Certains sont encore conservés : voyons si tu les trouves !



La légende raconte que les habitants de Tarraco construisaient un pont pour amener de l'eau à la ville. Quand il fut presque fini, un vent très fort le détruisit. Désespéré, le contremaître cria : « Seul le diable pourrait construire un pont qui durerait mille ans ! »



Il n'avait pas encore fini la phrase que le diable lui apparut. Il lui proposa un marché : « Je te ferai un pont en une nuit que rien ni personne ne pourra démolir, mais tu devras me donner l'âme du premier qui boira de son eau ».



Et le lendemain, le contremaître fit boire de l'eau à un âne. Le diable, très en colère, voulut démolir le pont, mais ce fut impossible. Lui-même avait promis que rien ni personne ne pourrait le détruire !







## CHERCHE L'ESCARGOT

À l'entrée du Parc se trouve un escargot unique au monde. Il n'a pas de carapace ni de cornes, mais il est tellement amusant que tous les garçons et les filles veulent jouer avec lui. En réalité, il s'agit d'un labyrinthe d'arbustes !



## DEVIENS NATURALISTE

Avant les téléphones portables et les appareils photo, les naturalistes dessinaient les espèces qu'ils trouvaient dans un cahier. Fais comme eux et trouve et dessine ces quatre espèces végétales présentes dans le parc :

- Palmier
- Pin blanc
- Lentisque
- Cyprès



## INDIQUE LA RÉPONSE

Cherche le sentier qui mène au Mas dels Arcs, aujourd'hui en ruines. Les frères Puig i Valls vécurent ici lorsqu'ils séjournèrent dans la propriété. Près d'ici tu trouveras aussi Mas de l'Àngel, il y a un monument couronné par la déesse romaine de la victoire à proximité.

Cherche-le, regarde-le et dis quel élément décore la colonne qui le supporte :

- Trois épées     Trois diables  
 Trois bateaux



## COMPTE ET TROUVE

Regarde l'aqueduc et compte les arches de l'étage supérieur et les arches de l'étage inférieur.

Note les nombres, puis recherche-les dans ce fouillis de nombres.

Handwritten numbers: 15, 11, 6, 38, 67, 3, 7, 34, 2, 80



## LA FAUNE DU PARC

Le Parc du Pont du Diable abrite de nombreuses espèces animales.

Relie le nom de chaque espèce à sa description.

- |  |   |
|--|---|
| Hulotte <input type="radio"/>              | <input type="radio"/> Invertébré volant                           |
| Crapaud <input type="radio"/>              | <input type="radio"/> Rongeur arboricole                          |
| Papillon <input type="radio"/>             | <input type="radio"/> Oiseau de proie nocturne                    |
| Écureuil <input type="radio"/>             | <input type="radio"/> Oiseau qui vit dans les terrains rocailloux |
| Hirondelle de rocher <input type="radio"/> | <input type="radio"/> Amphibien sauteur                           |



## CHERCHE LES INTRUS

Le démon et l'âne se cachent quelque part dans cette page.

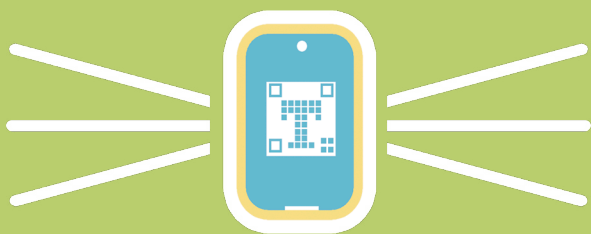
Es-tu capable de les trouver ?



# AVANT DE PARTIR...

Le Parc du Pont del Diable fait partie de l'Anneau Vert de Tarragone, un parcours de 34 km qui peut être fait à pied ou à vélo. Tout près de l'aqueduc, et en suivant les itinéraires de cet Anneau Vert, il y a d'intéressantes constructions en pierre sèche. C'est-à-dire qu'elles sont fabriquées avec une technique traditionnelle qui consiste à poser des blocs de pierre sans utiliser de mortier pour les unir, seulement du sable pour combler les trous.

**Si tu as envie de les voir, cherche ces constructions entre la zone du Mas d'en Granell et le Rodolat del Moro.**



## PRENDS-TOI EN PHOTO ET PARTAGE-LA

Prends-toi en photo à un endroit d'où on voit le Pont du Diable.



**Ensuite, partage-la sur les réseaux avec l'étiquette #TarragoneEnFamille**

**Solutions :** Mas dels Arcs : c. Trois bateaux. Faune du parc : Hulotte : oiseau de proie nocturne ; Crapaud : amphibien sauteur ; Papillon : invertébré volant ; Écureuil : rongeur arboricole ; Hironnelle de rocher : oiseau qui vit dans les terrains rocailleux. L'aqueduc a 25 arches à l'étage supérieur et 11 à l'étage inférieur.