



# EL ANFITEATRO

*El gran espectáculo*



# ESTÁS A PUNTO DE ENTRAR EN EL ANFITEATRO DE TARRACO

Este edificio de espectáculos y diversión fue construido en el siglo II d. C. muy cerca del mar. En él se celebraron dos tipos de espectáculos: las luchas de gladiadores o munera y las cacerías de fieras o venationes.

Las luchas de gladiadores eran muy populares en la antigua Tarraco. La entrada era gratuita y podía ir todo el mundo, desde las clases más humildes hasta las más acomodadas.

Los gladiadores se enfrentaban en luchas cuerpo a cuerpo, bajo la supervisión de un árbitro. El gladiador que perdía el combate solicitaba el perdón. Si se le concedía, vivía. De lo contrario, era ejecutado. Aunque en las películas lo vemos distinto, la mayoría de las veces se le perdonaba la vida.

## LA CIFRA

El Anfiteatro tenía una capacidad de unos 14.000 espectadores, una cifra similar a la del Nou Estadi, el campo de fútbol del Nàstic de Tarragona.

En el Anfiteatro de Tarraco también se llevaron a cabo ejecuciones públicas. En el año 259 fueron ejecutados tres cristianos tarraconenses: el obispo Fructuoso y sus diáconos Augurio y Eulogio, por negarse a reconocer la divinidad del emperador romano Valeriano.

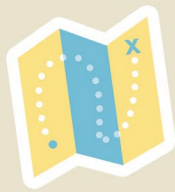
Cuando el cristianismo se convirtió en la religión oficial del Estado romano, en este lugar se construyó una basílica en honor a los mártires. Siglos más tarde, sobre sus vestigios se erigió una iglesia de planta de cruz latina. Si te fijas, todavía pueden reconocerse algunas estructuras de aquel templo. Más tarde, albergó un convento y, por último, acabó siendo incluso una prisión.



Han transcurrido muchos siglos desde que los gladiadores lucharon en la arena de Tarraco, pero todavía podemos pasear por aquel Anfiteatro. ¿Estás listo para descubrir todo lo que esconde? ¡Vamos allá!







**Observa bien los vestigios e identifica las partes del Anfiteatro que aún se conservan. Si no las encuentras a primera vista, puedes mirar los paneles.**

- La pista o arena. Es la pista central, cubierta de arena.
- Podio o podium. Muro que separaba la pista de las gradas e impedía que las fieras (o algún gladiador enfurecido) atacaran al público.
- Pulvinar o pulpitum. Tribuna para las autoridades.
- La porta triumphalis. Puerta por donde entraba la procesión inaugural (pompa) antes del espectáculo.
- La iglesia de Santa María del Miracle.

### TERMINA EL DIBUJO

¿Qué cara ponen los espectadores?

¿Qué lengua se hablaba en la antigua Tarraco?

- a. Tarraconense
- b. Latín
- c. Catalán

## EL TEST

**Escucha la audioguía del Anfiteatro y responde a las preguntas**

- Los gladiadores solían combatir...**
  - a. Por equipos
  - b. Por parejas
  - c. Hombres contra mujeres
- ¿Quién financió la construcción del Anfiteatro?**
  - a. El emperador de Roma
  - b. Un sacerdote provincial
  - c. Los ciudadanos, con sus impuestos
- En las fosas había una pintura dedicada a una diosa. ¿Cuál?**
  - a. Némesis
  - b. Santa Tecla
  - c. Juno
- Parte de las gradas se construyó...**
  - a. Con madera y cemento
  - b. Aprovechando la roca en la pendiente del terreno
  - c. Sobre pilares y columnas
- ¿Cómo se distribuía el público en las gradas?**
  - a. Por orden de llegada
  - b. Separado por sexos
  - c. Según el estatus social

### EL SECRETO DEL ANFITEATRO

Las fieras llegaban a Tarraco en barco y desembarcaban en la playa de El Miracle. Después, subían a la arena con un montacargas.

En este dibujo se ha colado un intruso. Es un elemento del Séquito Popular de Tarragona.

¿Conoces su nombre?

### BUSCA AL INTRUSO

Bajo la arena del Anfiteatro todavía hay muchos tesoros romanos por descubrir. Pero hay dos que son de la era moderna.

¿Eres capaz de encontrarlos?

El Anfiteatro tiene una forma característica.

¿Cuál es?

- a. Rectangular
- b. Redonda
- c. Elíptica







# ANTES DE IRTE...



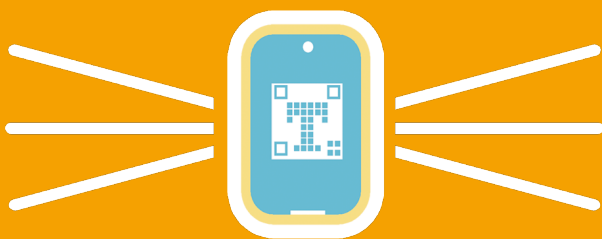
## ENCUENTRA LAS FLORES DE TARRACO

¿Sabías que en la antigua Tarraco se utilizaban muchas flores y plantas que conoces? En el Parque del Anfiteatro encontrarás una buena muestra de ellas. Búscalas y escribe su nombre.

- Pyrus communis* \_\_\_\_\_
- Laurus nobilis* \_\_\_\_\_
- Thymus vulgaris* \_\_\_\_\_
- Lavandula latifolia* \_\_\_\_\_
- Vitis vinifera* \_\_\_\_\_
- Rosa* \_\_\_\_\_
- Viola* \_\_\_\_\_

## MIRA CÓMO ERA EL ANFITEATRO EN EL SIGLO II D. C.

Escanea el código QR de la aplicación gratuita Imageen Tarraco y sumérgete en un viaje alucinante.



## HAZTE UNA FOTO Y COMPÁRTELA

Vuelve al lugar que más te haya gustado y hazte una foto como si fueras un gladiador o gladiadora.



Después, compártela en las redes con la etiqueta #TarragonaEnFamilia

Solución al test: 1.b; 2.b; 3.a; 4.b; 5.c

Edición: Patronat Municipal de Turisme de Tarragona · Depósito legal: T 460-2021