



L'AMPHITHÉÂTRE

Le grand spectacle



VOUS ÊTES SUR LE POINT D'ENTRER DANS L'AMPHITHÉÂTRE DE TARRACO

Cet édifice de spectacles et de divertissement fut construit au II^e siècle ap. J.-C. près de la mer, et ici avaient lieu deux types de spectacles : les combats de gladiateurs ou *munera* et les chasses aux fauves ou *venationes*.

Les combats de gladiateurs étaient très populaires dans l'ancienne Tarraco. L'entrée était gratuite et tout le monde s'y rendait, des classes cossues aux familles les plus humbles.

Les gladiateurs s'affrontaient dans des combats corps à corps, surveillés par un arbitre. Le gladiateur qui perdait le combat demandait clémence. Si elle lui était accordée, il vivait. Sinon, il était exécuté. Bien que les films nous montrent le contraire, la plupart du temps leur vie était pardonnée.

LE CHIFFRE

L'Amphithéâtre avait une capacité d'accueil de 14 000 spectateurs, un chiffre similaire à celui du Nou Estadi, le stade de football du Nàstic de Tarragona.

L'Amphithéâtre de Tarraco fut aussi le cadre d'exécutions publiques. En 259 y moururent trois chrétiens tarragonais : l'évêque Fructueux et ses diacres Augure et Euloge, pour avoir refusé de reconnaître la divinité de l'empereur romain Valérien.

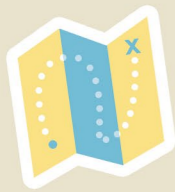
Quand le christianisme devint la religion officielle de l'État romain, une basilique rendant hommage aux martyrs fut bâtie à cet endroit.

Quelques siècles plus tard, sur ces vestiges fut construite une église à plan en croix latine. Si tu fais bien attention, on peut encore en reconnaître les structures. Plus tard il y eut un couvent puis il fit même fonction de prison.



De nombreux siècles se sont écoulés depuis que les gladiateurs combattirent dans les arènes de Tarraco, mais nous pouvons encore nous promener dans cet Amphithéâtre. Es-tu prêt à découvrir tous ses secrets ? Allons-y !





Observe attentivement les vestiges et identifie les parties encore conservées de l'Amphithéâtre. Si tu ne les trouves pas au premier coup d'œil, tu peux regarder les panneaux.

- La piste ou arène. Il s'agit de la piste centrale, recouverte de sable.
- Podium. Mur qui séparait la piste des gradins et qui évitait que les fauves (ou un gladiateur furieux) attaquent le public.
- Pulvinar o pulpitum. Loge d'honneur des autorités.
- La porta triumphalis. Porte par où entrait la procession inaugurale (pompa) avant le spectacle.
- L'église de Santa Maria del Miracle.



LE TEST

Écoute le guide audio de l'Amphithéâtre et réponds aux questions

1. Les gladiateurs s'affrontaient habituellement...
 - a. Par équipes
 - b. Par paires
 - c. Hommes contre femmes
2. Qui finança la construction de l'Amphithéâtre ?
 - a. L'empereur de Rome
 - b. Un prêtre provincial
 - c. Les citoyens, à travers leurs impôts
3. Dans les fosses, il y avait une peinture dédiée à une déesse. Laquelle ?
 - a. Némésis
 - b. Sainte Tecla
 - c. Junon
4. Une partie des gradins fut construite...
 - a. Avec du bois et du ciment
 - b. En mettant à profit la roche de la pente du terrain
 - c. Sur des piliers et des colonnes
5. Comme étaient distribués les gens dans les gradins ?
 - a. Par ordre d'arrivée
 - b. Séparés par sexes
 - c. Selon leur statut social

COMPLÈTE LE DESSIN

Quelle tête font les spectateurs ?



Quelle était la langue parlée dans l'ancienne Tarraco ?

- a. Tarraconais
- b. Latin
- c. Catalan



L'Amphithéâtre a une forme caractéristique.

Laquelle ?

- a. Rectangulaire
- b. Ronde
- c. Elliptique

CHERCHE L'INTRUS

Sous l'arène de l'Amphithéâtre se cachent encore de nombreux trésors romains. Mais il y en a deux qui sont d'époque moderne.

Essaie de les trouver.

LE SECRET DE L'AMPHITHÉÂTRE

Les fauves arrivaient à Tarraco en bateau et ils débarquaient sur la plage du Miracle. Ensuite, ils montaient à l'arène avec un monte-charge.

Un intrus s'est glissé dans ce dessin. C'est un élément du Següici (cortège populaire) de Tarragone.

Connais-tu son nom ?



AVANT DE PARTIR...



TROUVE LES FLEURS DE TARRACO

Savais-tu que dans l'ancienne Tarraco on utilisait de nombreuses fleurs et plantes que tu connais ? Tu en trouveras quelques exemples dans le Parc de l'Amphithéâtre. Cherche-les et écris leur nom.

Pyrus communis _____

Laurus nobilis _____

Thymus vulgaris _____

Lavandula latifolia _____

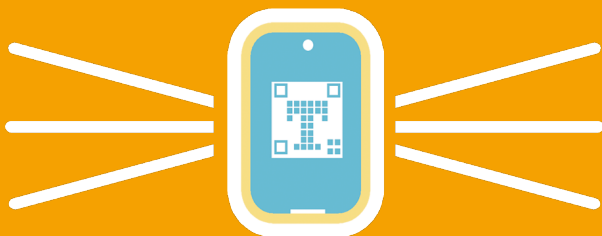
Vitis vinifera _____

Rosa _____

Viola _____

REGARDE COMMENT ÉTAIT L'AMPHITHÉÂTRE AU III^E SIÈCLE AP. J.-C.

Scanne le code QR de l'application gratuite Imageen Tarraco et tu feras un voyage ahurissant.



PRENDS-TOI EN PHOTO ET PARTAGE-LA

Retourne à l'endroit que tu as le plus aimé et prends-toi en photo comme si tu étais un gladiateur ou une gladiatrice.



Ensuite, partage-la sur les réseaux avec l'étiquette #TarragoneEnFamille

Solution du test : 1.b ; 2.b ; 3.a ; 4.b ; 5.c

Édition : Patronat Municipal de Tourisme de Tarragona · Dépôt légal : T 462-2021